



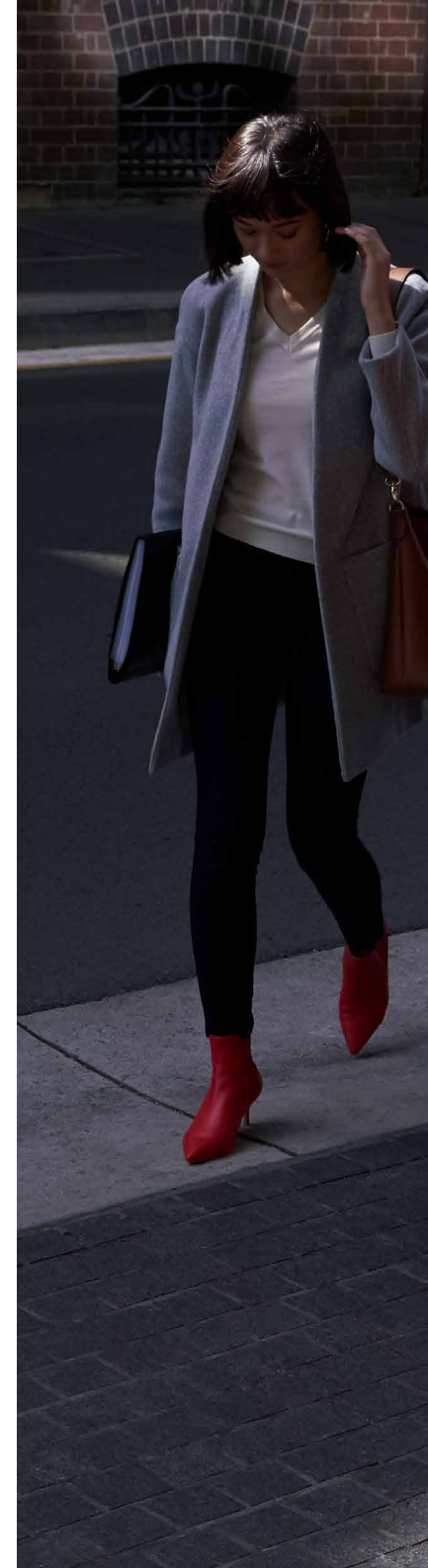
MAZDA 2

PREISLISTE



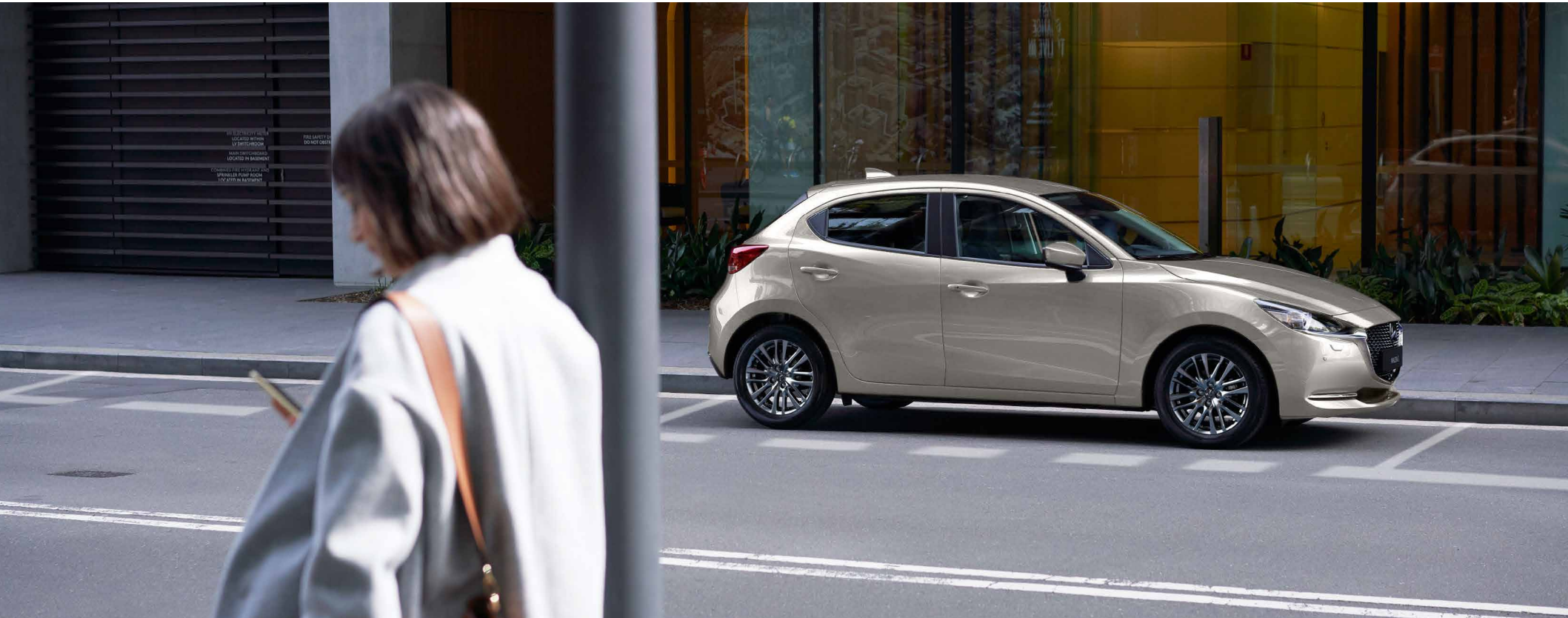
MAZDA2

Der Mazda2 beeindruckt nicht nur optisch. Bis ins letzte Detail wurde er mit größter Sorgfalt konstruiert, gefertigt und gezielt auf die Bedürfnisse des Fahrers zugeschnitten. Zu seiner sportlichen Form und den markanten Farben gesellt sich eine elegante, von Hand gefertigte Innenausstattung, bei der sämtliche Merkmale wohlgedacht und perfekt auf den Fahrer abgestimmt sind. Die emotionale Herangehensweise unserer Designer lässt ein Gefühl der vollkommenen Einheit mit dem Mazda2 entstehen, das in einem mühelosen und fesselnden Fahrerlebnis resultiert.





MAZDA2



KONNEKTIVITÄT

Im fahrerorientierten Innenraum des Mazda2 ist jedes Element leicht erreichbar, damit Sie sich besser auf den Verkehr konzentrieren können. Die Umgebung des Fahrers wurde perfekt auf seine Bedürfnisse abgestimmt. Das 20,3 cm Farbdisplay mit Touchscreen und der intuitive Multi Commander lassen sich mühelos bedienen. Mit dem Mazda Connect System ist das Synchronisieren Ihres Mobiltelefons sowie der Zugriff auf Internetradio oder Ihre Lieblingsmusik via Android Auto™ oder Wireless Apple CarPlay® einfacher als je zuvor.



i-ACTIVSENSE

Verschiedene i-Activsense Sicherheitstechnologien und innovative Sicherheitsmerkmale warnen Sie vor Gefahren und sorgen dafür, dass Kollisionen vermieden oder deren Auswirkungen gemindert werden. Merkmale der neuen Generation wie der Spurwechselassistent Plus (BSM) mit Ausparkhilfe (RCTA), die Einparkhilfe hinten oder der erweiterte City-Notbremsassistent (SCBS) verbessern Ihre Wahrnehmung des Verkehrs.

MAZDA M HYBRID

Mit dem Mazda M Hybrid haben wir die Hybrid-Fahrzeugtechnologie auf innovative Weise weiterentwickelt.

Der Mazda M Hybrid speichert die beim Bremsvorgang entstehende und bisher ungenutzte Energie und verwendet sie zur Unterstützung des Motors und der elektrischen Verbraucher des Fahrzeugs. Dies resultiert in einer sanften Beschleunigung, in natürlichen Übergängen beim Bremsen und Beschleunigen und in begeisterndem Fahrspaß.

Und spart darüber hinaus Kraftstoff.







HOMURA SONDERMODELL

Das Wort Homura steht im Japanischen für Feuer und Flamme. Wir verbinden damit Energie, Leidenschaft und Abenteuer. Entfachen Sie Ihre Leidenschaft für Komfort und Design mit dem Mazda2 Homura Sondermodell. Die schwarzen Exterieur-Akzente und die schwarzen 16-Zoll-Leichtmetallfelgen unterstreichen die Dynamik und Eleganz des Mazda2. Im Innenraum runden rote Kontrastnähte und Akzente den sportlichen Look ab.



AUSSTATTUNGSLINIEN

| PRIME-LINE | CENTER-LINE Ausstattung zusätzlich, bzw. abweichend zu Prime-Line | EXCLUSIVE-LINE Ausstattung zusätzlich, bzw. abweichend zu Center-Line | SPORTS-LINE Ausstattung zusätzlich, bzw. abweichend zu Exclusive-Line | HOMURA Ausstattung zusätzlich, bzw. abweichend zu Center-Line |
|--|---|--|--|---|
| SICHERHEIT UND TECHNOLOGIE | | | | |
| <ul style="list-style-type: none"> • Antiblockiersystem (ABS) mit Bremsassistent (EBA) • Berganfahrassistent (HLA) • Dynamische Stabilitätskontrolle (DSC) mit Traktionskontrollsystem (TCS) • Front- und Seitenairbags, vorne • G-Vectoring Control Plus Fahrdynamikregelung • i-STOP: Intelligentes Motor Stop-/Start-System • Kopf-/Schulter-Airbags, vorne und hinten • Reifendruck-Kontrollsystem (TPMS) | <ul style="list-style-type: none"> • Geschwindigkeitsregelanlage mit Geschwindigkeitsbegrenzer (Cruisematic) | <ul style="list-style-type: none"> • Spurhalteassistent – aktiv, mit Lenkunterstützung (LAS) | <ul style="list-style-type: none"> • Ausparkhilfe (RCTA) • City-Notbremsassistent (SCBS) mit Fußgängererkennung • Spurwechselassistent Plus (BSM) | <ul style="list-style-type: none"> • Ausparkhilfe (RCTA) • Spurwechselassistent Plus (BSM) • Rückfahrkamera • Spurhalteassistent – aktiv, mit Lenkunterstützung (LAS) |
| AUSSENAUSSTATTUNG | | | | |
| <ul style="list-style-type: none"> • Außenspiegel elektrisch einstellbar • Coming-/Leaving-Home-Funktion • Stahlfelgen mit 185/65 R15 Bereifung mit Radzierblenden • Türgriffe außen in Wagenfarbe lackiert • LED-Scheinwerfer • Zentralverriegelung mit Funkfernbedienung | <ul style="list-style-type: none"> • Außenspiegel beheizbar | <ul style="list-style-type: none"> • Heck- und Seitenscheiben hinten abgedunkelt • Leichtmetallfelgen mit 185/65 R15 Bereifung | <ul style="list-style-type: none"> • Auspuffanlage mit Chrom-Blende • Außenspiegel elektrisch anklappbar • Einparkhilfe, hinten • Frontgrillapplikation in Schwarz Metallic • LED-Lichtsignatur und LED-Tagfahrlicht • Leichtmetallfelgen mit 185/60 R16 Bereifung • Licht- und Regensensor | <ul style="list-style-type: none"> • Einparkhilfe, hinten • Dachantenne „Shark Fin“ in Schwarz • Spiegelkappen in Schwarz • Heck- und Seitenscheiben hinten abgedunkelt • 16-Zoll-Leichtmetallfelgen in Schwarz mit 185/60 R16 Bereifung • Licht- und Regensensor |
| INNENAUSSTATTUNG UND KONNEKTIVITÄT | | | | |
| <ul style="list-style-type: none"> • Digitalradio-Tuner (DAB+) • Elektrische Fensterheber, vorne und hinten, mit Komfortfunktion für das Fahrerfenster • Erweiterte Smartphone-Integration³⁾ via Apple CarPlay® und Android Auto™ • Freisprecheinrichtung¹⁾ mit Sprachsteuerung und Bluetooth® mit Audiostreaming • Mazda Connect²⁾ mit 20,3 cm Farbdisplay (8 Zoll), 6 Lautsprechern, AUX-Anschluss, 2 USB-Anschlüssen, Radio und Zugang zu Internetradio- und Social-Media-Anwendungen³⁾ via Smartphone¹⁾ • Motor Start-/Stop-Knopf • Multi-Informations-Display mit Touring-Computer • Stoffsitze in Schwarz | <ul style="list-style-type: none"> • Beifahrersitz höhenverstellbar • Klimaanlage • Lederlenkrad • Rücksitzlehnen im Verhältnis 60:40 geteilt klappbar • Stoffsitze in Braun | <ul style="list-style-type: none"> • Wireless Apple CarPlay® • Stoffsitze in Braun | <ul style="list-style-type: none"> • Innenspiegel automatisch abblendend • Klimatisierungsautomatik • Lenkradheizung • Sitzheizung für Fahrer und Beifahrer • Stoffsitze in Dunkelblau | <ul style="list-style-type: none"> • Klimatisierungsautomatik • Wireless Apple CarPlay® • Sitzheizung für Fahrer und Beifahrer • Stoffsitze in Schwarz mit roten Kontrastnähten • Luftausströmerringe in Rot |
| <p>ab € 14.990,- inkl. MwSt. ab € 12.596,64 exkl. MwSt.</p> | <p>ab € 17.290,- inkl. MwSt. ab € 14.529,41 exkl. MwSt.</p> | <p>ab € 18.540,- inkl. MwSt. ab € 15.579,83 exkl. MwSt.</p> | <p>ab € 20.440,- inkl. MwSt. ab € 17.176,47 exkl. MwSt.</p> | <p>ab € 19.990,- inkl. MwSt. ab € 16.798,32 exkl. MwSt.</p> |

Alle Preise sind unverbindliche Preisempfehlungen der Mazda Motors (Deutschland) GmbH ab Auslieferungslager in Euro zuzüglich Überführungskosten. Angaben zum Kraftstoffverbrauch und zu den CO₂-Emissionen finden Sie auf Seite 12 und 13 dieser Preisliste.

*Kundenvorteil für den Mazda2 HOMURA gegenüber einem vergleichbar ausgestatteten Mazda2 Center-Line.

KUNDENVORTEIL*
800,- € 672,27 €

MOTORISIERUNG

inkl. 19% MwSt. exkl. 19% MwSt.

| | | | | PRIME-LINE | CENTER-LINE | EXCLUSIVE-LINE | SPORTS-LINE | HOMURA |
|------------------------------|------------------------|----------|----------------------------|-------------------------------|-------------------------------|-------------------------------|----------------------------------|-------------------------------|
| BENZIN | Antrieb | kw (PS) | Getriebe | | | | | |
| SKYACTIV-G 75 | Vorderradantrieb (FWD) | 55 (75) | 6-Gang-Schaltgetriebe | 14.990,- ^{12.596,64} | 17.290,- ^{14.529,41} | 18.540,- ^{15.579,83} | — | — |
| e-SKYACTIV G 90 M HYBRID | Vorderradantrieb (FWD) | 66 (90) | 6-Gang-Schaltgetriebe | — | 17.790,- ^{14.949,58} | 19.040,- ^{16.000,00} | 20.440,- ^{17.176,47} | 19.990,- ^{16.798,32} |
| SKYACTIV-G 90 SKYACTIV-Drive | Vorderradantrieb (FWD) | 66 (90) | 6-Stufen-Automatikgetriebe | — | — | 20.840,- ^{17.512,61} | — | 21.790,- ^{18.310,92} |
| e-SKYACTIV G 115 M HYBRID | Vorderradantrieb (FWD) | 85 (115) | 6-Gang-Schaltgetriebe | — | — | — | 23.390,- ^{19.655,46} ** | — |

WERKSEITIGE OPTIONEN

| | PRIME-LINE | CENTER-LINE | EXCLUSIVE-LINE | SPORTS-LINE | HOMURA |
|--|---------------------------|---------------------------|----------------------------|---------------------------|---------------------------|
| TOURING-PAKET 1 | | | | | |
| Ausparkhilfe (RCTA); Einparkhilfe, hinten; Klimatisierungsautomatik; Licht- und Regensensor; Sitzheizung für Fahrer und Beifahrer; Spurwechselassistent Plus (BSM) | — | — | 890,- ^{747,90} * | ● | ● |
| TOURING-PAKET 2 | | | | | |
| LED-Tagfahrlicht und -Lichtsignatur; Lenkradheizung | — | — | — | — | 400,- ^{336,13} |
| TECHNIK-PAKET 1 serienmäßig für e-SKYACTIV G 115 | | | | | |
| Digitale Geschwindigkeitsanzeige, analoger Drehzahlmesser; Head-up Display zur Anzeige fahrrelevanter Informationen im Sichtfeld des Fahrers; LogIn: Schlüsselloser Zugangssystem; Matrix LED-Lichtsystem inkl. Fernlichtautomatik und variabler Lichtmodi (ALH); Rückfahrkamera; Verkehrszeichenerkennung (TSR) (nur in Verbindung mit Navigationssystem) | — | — | — | 800,- ^{672,27} | — |
| TECHNIK-PAKET 2 nur in Kombination mit Technik-Paket 1 | | | | | |
| Adaptive Geschwindigkeitsregelanlage (MRCC) und Pre-Crash-Safety-System mit aktivem Bremsengriff (SBS); City-Notbremsassistent Plus (SCBS R); Müdigkeitserkennung (DAA); 360° Monitor; Einparkhilfe, vorne | — | — | — | 1.000,- ^{840,34} | — |
| WEITERE WERKSEITIGE OPTIONEN | | | | | |
| Metallic-Lackierung | 600,- ^{504,20} | 600,- ^{504,20} | 600,- ^{504,20} | 600,- ^{504,20} | 600,- ^{504,20} |
| Metallic-Sonderlackierung Machine Grey (46G) oder Polymetal Grey (47C) | 850,- ^{714,29} | 850,- ^{714,29} | 850,- ^{714,29} | 850,- ^{714,29} | 850,- ^{714,29} |
| Metallic-Sonderlackierung Soul Red Crystal (46V) | 1.000,- ^{840,34} | 1.000,- ^{840,34} | 1.000,- ^{840,34} | 1.000,- ^{840,34} | 1.000,- ^{840,34} |
| Mazda SD-Navigationssystem ²⁾ serienmäßig für e-SKYACTIV G 115 | — | — | 750,- ^{630,25} ** | 750,- ^{630,25} | 750,- ^{630,25} |

Alle Preise sind unverbindliche Preisempfehlungen der Mazda Motors (Deutschland) GmbH ab Auslieferungslager in Euro zuzüglich Überführungskosten. Angaben zum Kraftstoffverbrauch und zu den CO₂-Emissionen finden Sie auf Seite 12 und 13 dieser Preisliste.

* nur in Verbindung mit Navigationssystem ** nur in Verbindung mit Touring-Paket *** bereits in Verbindung mit Technik-Paket 1 und Navigationssystem

1) Information zur Kompatibilität mit Mobiltelefonen finden Sie unter www.mazda.de/support. Weitere Informationen erhalten Sie auch über Ihren Mazda Vertragshändler. 2) Weitere Informationen zum Mazda Connect System und den Zugang zu den Downloadseiten für Kartenupdates und den weiteren Diensten finden Sie unter www.mazda.de/support. Weitere Informationen erhalten Sie auch über Ihren Mazda Vertragshändler. 3) Voraussetzung für die Nutzung von Internetanwendungen über das Audio-System des Mazda2 ist ein kompatibles Smartphone (nicht Teil der Fahrzeugausstattung) – Android- oder iOS-basiert – und eine Verbindung zum Mobilfunknetz. Hierbei können, abhängig von Ihrem Mobilfunktarif, zusätzliche Kosten entstehen, insbesondere auch durch Roaming-Gebühren bei der Nutzung im Ausland. Daher ist prinzipiell eine Datenflatrate als Bestandteil Ihres Mobilfunkvertrags zur Nutzung der Anwendungen zu empfehlen.

AUSSTATTUNG

| SICHERHEIT UND TECHNOLOGIE | | Prime-Line | Center-Line | Exclusive-Line | Sports-Line | Homura |
|---|--|------------|-------------|----------------|-------------|--------|
| 3. Bremslicht, hochgesetzt | | ● | ● | ● | ● | ● |
| 3-Punkt-Automatikgurte für alle Sitzplätze, vorne mit Höheneinstellung | | ● | ● | ● | ● | ● |
| Airbags: | Frontairbags | ● | ● | ● | ● | ● |
| | Kopf- /Schulter-Airbags, vorne und hinten | ● | ● | ● | ● | ● |
| | Seitenairbags, vorne | ● | ● | ● | ● | ● |
| Antiblockiersystem (ABS) mit elektronischem Bremsassistent (EBA) | | ● | ● | ● | ● | ● |
| Dynamische Stabilitätskontrolle (DSC) mit Traktionskontrollsystem (TCS) | | ● | ● | ● | ● | ● |
| Elektronische Bremskraftverteilung (EBD) | | ● | ● | ● | ● | ● |
| Geschwindigkeitsregelanlage mit Geschwindigkeitsbegrenzer (Cruisematic) | | — | ● | ● | ● | ● |
| Gurtstraffer mit Gurtkraftbegrenzer, vorne und hinten (außen) | | ● | ● | ● | ● | ● |
| G-Vectoring Control Plus (GVC Plus), Fahrdynamikregelung | | ● | ● | ● | ● | ● |
| i-ACTIVSENSE Systeme: | Adaptive Geschwindigkeitsregelanlage (MRCC) und Pre-Crash-Safety-System mit aktivem Bremsengriff (SBS) | — | — | — | ○ | — |
| | Ausparkhilfe (RCTA) | — | — | ○ | ● | ● |
| | Berganfahrasistent (HLA) | ● | ● | ● | ● | ● |
| | City-Notbremsassistent (SCBS) mit Fußgängererkennung | — | — | — | ● | — |
| | City-Notbremsassistent Plus (SCBS R) | — | — | — | ○ | — |
| | Müdigkeitserkennung (DAA) | — | — | — | ○ | — |
| | Spurhalteassistent – aktiv, mit Lenkunterstützung (LAS) | — | — | ● | ● | ● |
| | Spurwechselassistent Plus (BSM) | — | — | ○ | ● | ● |
| | Verkehrszeichenerkennung (TSR) (nur in Verbindung mit Navigationssystem) | — | — | — | ○ | — |
| i-stop: Intelligentes Motor Stop- /Start-System | | ● | ● | ● | ● | ● |
| ISOFIX Kindersitzhalterung auf den äußeren Sitzen, hinten | | ● | ● | ● | ● | ● |
| Komfortblinkfunktion | | ● | ● | ● | ● | ● |
| Mazda M Hybrid (serienmäßig für e-SKYACTIV G) | | — | ● | ● | ● | ● |
| Mobilitäts-Kit mit Kompressor und Reifendichtmittel | | ● | ● | ● | ● | ● |
| Notbrems-Warnblinkautomatik (ESS) | | ● | ● | ● | ● | ● |
| Reifendruck-Kontrollsystem (TPMS), indirekt über ABS | | ● | ● | ● | ● | ● |
| Warnleuchte und -ton für nicht angelegte Sicherheitsgurte | | ● | ● | ● | ● | ● |
| Wegfahrsperre, elektronisch | | ● | ● | ● | ● | ● |

● = Serienausstattung — = nicht verfügbar ○ = im Optionspaket erhältlich

Alle Preise sind unverbindliche Preisempfehlungen der Mazda Motors (Deutschland) GmbH ab Auslieferungslager in Euro. Angaben zum Kraftstoffverbrauch und zu den CO₂-Emissionen finden Sie auf Seite 12 und 13 dieser Preisliste.

| AUSSENAUSSTATTUNG | | Prime-Line | Center-Line | Exclusive-Line | Sports-Line | Homura | |
|--|---|---|-------------|----------------|-------------|--------|---|
| Auspuffanlage mit Chrom-Blende | | — | — | — | ● | — | |
| Außenspiegel: | elektrisch einstellbar, mit integrierten Seitenblinkern, in Wagenfarbe lackiert (für HOMURA in Schwarz) | ● | ● | ● | ● | ● | |
| | beheizbar | — | ● | ● | ● | ● | |
| | elektrisch anklappbar (automatisch bei Türverriegelung) | — | — | — | ● | — | |
| Colorverglasung, wärmedämmend | | ● | ● | ● | ● | ● | |
| Dachantenne | | ● | ● | ● | — | — | |
| Dachantenne „Shark Fin“ (für HOMURA in Schwarz) | | — | — | — | ● | ● | |
| Dachheckspoiler in Wagenfarbe lackiert | | ● | ● | ● | ● | ● | |
| Frontgrillapplikation in Schwarz Metallic lackiert | | — | — | — | ● | — | |
| Heck- und Seitenscheiben hinten abgedunkelt | | — | — | ● | ● | ● | |
| Licht: | Scheinwerfer: | LED-Scheinwerfer | ● | ● | ● | — | ● |
| | | Voll-LED-Scheinwerfer mit LED-Lichtsignatur | — | — | — | ● | ○ |
| | | Matrix LED-Lichtsystem inkl. Fernlichtautomatik und variabler Lichtmodi (ALH) | — | — | — | ○ | — |
| Tagfahrlicht: | Halogen | ● | ● | ● | — | ● | |
| | LED | — | — | — | ● | ○ | |
| Lichtsensoren | | — | — | ○ | ● | ● | |
| Coming- /Leaving-Home-Funktion | | ● | ● | ● | ● | ● | |
| Metallic-Lackierung | | 600,- 504,20 | | | | | |
| Metallic-Sonderlackierung Machine Grey (46G) oder Polymetal Grey (47C) | | 850,- 714,29 | | | | | |
| Metallic-Sonderlackierung Soul Red Crystal (46V) | | 1.000,- 840,34 | | | | | |
| Parkhilfe: | 360° Monitor | — | — | — | ○ | — | |
| | Einparkhilfe, vorne | — | — | — | ○ | — | |
| | Einparkhilfe, hinten | — | — | ○ | ● | ● | |
| Rückfahrkamera | | — | — | — | ○ | ● | |
| Räder und Bereifung: | Stahlfelgen mit 185/65 R15 Bereifung | ● | ● | — | — | — | |
| | Leichtmetallfelgen mit 185/65 R15 Bereifung | — | — | ● | — | — | |
| | Leichtmetallfelgen mit 185/60 R16 Bereifung (für HOMURA in schwarz) | — | — | — | ● | ● | |
| Regensensor | | — | — | ○ | ● | ● | |
| Schließsystem: | Zentralverriegelung mit Funkfernbedienung | ● | ● | ● | ● | ● | |
| | LogIn: Schlüssellooses Zugangssystem | — | — | — | ○ | — | |
| Türgriffe außen in Wagenfarbe lackiert | | ● | ● | ● | ● | ● | |

| INNENAUSSTATTUNG | | Prime-Line | Center-Line | Exclusive-Line | Sports-Line | Homura |
|---|---|------------|-------------|----------------|-------------|--------|
| Analoge Geschwindigkeitsanzeige, digitaler Drehzahlmesser | | ● | ● | ● | ● | ● |
| Digitale Geschwindigkeitsanzeige, analoger Drehzahlmesser | | — | — | — | ○ | — |
| Elektrische Fensterheber, vorne und hinten, mit Komfortfunktion für das Fahrerfenster | | ● | ● | ● | ● | ● |
| Gepäckraumabdeckung | | ● | ● | ● | ● | ● |
| Innenspiegel automatisch abblendend | | — | — | — | ● | — |
| Klimatisierung: | Klimaanlage | — | ● | ● | — | — |
| | Klimatisierungsautomatik | — | — | ○ | ● | ● |
| Lederlenkrad | | — | ● | ● | ● | ● |
| Lederschaltknopf und -handbremsgriff | | — | ● | ● | ● | ● |
| Lenkradheizung | | — | — | — | ● | ○ |
| Lenksäule, höhen- und längeneinstellbar | | ● | ● | ● | ● | ● |
| Leselampen, vorne | | — | ● | ● | ● | ● |
| Make-up Spiegel in der Sonnenblende für Fahrer und Beifahrer | | ● | ● | ● | ● | ● |
| Motor Start-/Stop-Knopf | | ● | ● | ● | ● | ● |
| Multi-Informations-Display mit Außentemperaturanzeige und Touring-Computer | | ● | ● | ● | ● | ● |
| Sitze: | Beifahrersitz, höheneinstellbar | — | ● | ● | ● | ● |
| | Fahrersitz, höheneinstellbar | ● | ● | ● | ● | ● |
| | Rücksitzlehne klappbar | ● | — | — | — | — |
| | Rücksitzlehnen im Verhältnis 60:40 geteilt klappbar | — | ● | ● | ● | ● |
| | Sitzheizung für Fahrer und Beifahrer | — | — | ○ | ● | ● |
| Sitzbezüge: | Stoff | ● | — | — | — | — |
| | Stoff | — | ● | ● | — | — |
| | Stoff | — | — | — | ● | — |
| | Stoff | — | — | — | — | ● |
| Luftausströmerringe in Rot | | — | — | — | — | ● |

● = Serienausstattung — = nicht verfügbar ○ = im Optionspaket erhältlich

Alle Preise sind unverbindliche Preisempfehlungen der Mazda Motors (Deutschland) GmbH ab Auslieferungslager in Euro. Angaben zum Kraftstoffverbrauch und zu den CO₂-Emissionen finden Sie auf Seite 12 und 13 dieser Preisliste.

1) Information zur Kompatibilität mit Mobiltelefonen finden Sie unter www.mazda.de/support. Weitere Informationen erhalten Sie auch über Ihren Mazda Vertragshändler. 2) Weitere Informationen zum Mazda Connect System und den Zugang zu den Downloadseiten für Kartenupdates und den weiteren Diensten finden Sie unter www.mazda.de/support. Weitere Informationen erhalten Sie auch über Ihren Mazda Vertragshändler. 3) Voraussetzung für die Nutzung von Internetanwendungen über das Audio-System des Mazda2 ist ein kompatibles Smartphone (nicht Teil der Fahrzeugausstattung) – Android- oder iOS-basiert – und eine Verbindung zum Mobilfunknetz. Hierbei können, abhängig von Ihrem Mobilfunktarif, zusätzliche Kosten entstehen, insbesondere auch durch Roaming-Gebühren bei der Nutzung im Ausland. Daher ist prinzipiell eine Datenflatrate als Bestandteil Ihres Mobilfunkvertrags zur Nutzung der Anwendungen zu empfehlen. 4) Die aha™ Radio App und Stitcher™ App sind per Download z. B. über „Google Play™“ oder im „Apple Store“ erhältlich. 5) Nur in Verbindung mit Touring-Paket.

| MAZDA CONNECT | | Prime-Line | Center-Line | Exclusive-Line | Sports-Line | Homura |
|---|---|------------|-------------|-------------------------------|-----------------|-----------------|
| Anzeige, Bedienung: | Lenkradbedientasten für: | ● | ● | ● | ● | ● |
| | Audioquelle und Lautstärke und Freisprecheinrichtung ¹⁾ | ● | ● | ● | ● | ● |
| | Geschwindigkeitsregelanlage | — | ● | ● | ● | ● |
| | 20,3 cm (8 Zoll) Farbdisplay, hochauflösend, bei stehendem Fahrzeug als Touchscreen nutzbar | ● | ● | ● | ● | ● |
| | Multi Commander zur komfortablen und sicheren Bedienung | ● | ● | ● | ● | ● |
| | Head-up Display mit hochauflösender Farbdarstellung, zur Anzeige fahrrelevanter Informationen im Sichtfeld des Fahrers | — | — | — | ○ | — |
| Audio-System: | Mazda Audio-System mit Radio und Digitalradio-Tuner (DAB+) | ● | ● | ● | ● | ● |
| | zwei USB-Anschlüsse und AUX-Anschluss | ● | ● | ● | ● | ● |
| | Internetradio-Anwendung ³⁾ : mittels der Apps ⁴⁾ aha™ und Stitcher™ | ● | ● | ● | ● | ● |
| | 6 Lautsprecher | ● | ● | ● | ● | ● |
| Erweiterte Smartphone-Integration ³⁾ | Android Auto™ und Apple CarPlay® | ● | ● | — | — | — |
| | Android Auto™ und Wireless Apple CarPlay® | — | — | ● | ● | ● |
| Kommunikation: | Freisprecheinrichtung ¹⁾ mit Sprachsteuerung und Bluetooth® mit Audiostreaming | ● | ● | ● | ● | ● |
| | Erweiterte Sprachsteuerung für z. B. Suche nach Musiktiteln | ● | ● | ● | ● | ● |
| | Social-Media-Integration ³⁾ : Mittels der App ⁴⁾ aha™ Zugang zu Facebook und Twitter; Anzeige erfolgt über das Farbdisplay; Steuerung erfolgt über den Multi Commander; Vorlesefunktion erfolgt über Text-to-Speech-Sprachausgabe | ● | ● | ● | ● | ● |
| Mazda SD-Navigationssystem ²⁾ : | 3D-Kartendarstellung, hochauflösend | | | | | |
| | Zieleingabe über die Kontaktdaten aus einem Smartphone ¹⁾ möglich | | | | | |
| | Erweiterbar mit Online-Diensten (kostenpflichtig) | — | — | 750,- ⁵⁾ 630,25 | 750,- 630,25 | 750,- 630,25 |
| | Pfeilnavigation zusätzlich im Head-up Display (optional bei Sports-Line) | | | | | |
| | serienmäßig für e-SKYACTIV G 115 | | | | | |

TECHNISCHE DATEN

| MOTORISIERUNG (BENZINER) | SKYACTIV-G 75 55 KW (75 PS) | E-SKYACTIV G 90 M HYBRID 66 KW (90 PS) | SKYACTIV-G 90 SKYACTIV-DRIVE 66 KW (90 PS) | E-SKYACTIV G 115 M HYBRID 85 KW (115 PS) |
|---|--------------------------------|--|--|--|
| Mazda M Hybrid | — | ● | — | ● |
| Hubraum (cm ³) | 1.496 | 1.496 | 1.496 | 1.496 |
| Anzahl Zylinder / Ventile | 4 / 16 | 4 / 16 | 4 / 16 | 4 / 16 |
| Bohrung x Hub (mm) | 74,5 x 85,8 | 74,5 x 85,8 | 74,5 x 85,8 | 74,5 x 85,8 |
| Nennleistung (kW (PS)/bei min ⁻¹) | 55 (75) / 6.000 | 66 (90) / 6.000 | 66 (90) / 6.000 | 85 (115) / 6.000 |
| Max. Drehmoment (Nm/bei min ⁻¹) | 143 / 3.500 | 151 / 3.500 | 151 / 3.500 | 151 / 3.500 |
| Verdichtungsverhältnis | 15:1 | 15:1 | 15:1 | 15 : 1 |

KRAFTÜBERTRAGUNG

| | | | | |
|--|-----------------------|-----------------------|----------------------------|-----------------------|
| Antriebssystem | Vorderradantrieb | Vorderradantrieb | Vorderradantrieb | Vorderradantrieb |
| Getriebe | 6-Gang-Schaltgetriebe | 6-Gang-Schaltgetriebe | 6-Stufen-Automatikgetriebe | 6-Gang-Schaltgetriebe |
| G-Vectoring Control Plus (GVC Plus), Fahrdynamikregelung | ● | ● | ● | ● |

LENKUNG

| | | | | |
|---------------------------|--------------------------|---------------------------|------|------|
| Lenkgetriebe | Elektrische Servolenkung | | | |
| Wendekreisdurchmesser (m) | 10,1 | 10,1 / 10,4 ¹⁾ | 10,1 | 10,4 |

FAHRLEISTUNGEN, VERBRÄUCHE UND EMISSIONEN

| | | | | | |
|---|--|--------------------|--------------------|--------------------|-----|
| Beschleunigung ²⁾ (0–100 km/h in Sek.) | 11,3 | 9,8 | 12,1 | 9,1 | |
| Höchstgeschwindigkeit (km/h) | 171 | 183 | 177 | 200 | |
| Kraftstoffverbrauch ³⁾ (l/100 km) | innerorts | 5,3 | 5,1 | 5,1 | |
| | außerorts | 3,9 | 4,0 | 4,4 | |
| | kombiniert | 4,4 | 4,4 | 4,7 | |
| CO ₂ -Emission ³⁾ (g/km) | kombiniert | 101 | 100 | 106 | 105 |
| Effizienzklasse ⁴⁾ | B | A | B | B | |
| Abgasnorm | Euro 6d-ISC-FCM | | | | |
| Abgasreinigung | 3-Wege-Katalysator | 3-Wege-Katalysator | 3-Wege-Katalysator | 3-Wege-Katalysator | |
| Kraftstoffart | Super bleifrei nach DIN EN 228 (mind. 95 ROZ) E10-tauglich | | | | |
| Tankinhalt (l) | 44 | 44 | 44 | 44 | |

● = Serienausstattung — = nicht verfügbar Die angegebenen Werte beziehen sich, wenn nicht anders erläutert, auf den serienmäßig ausgestatteten Fahrzeuggrundtyp.

1) Wert für 185/60 R16 Bereifung. 2) Unverbindliche Werksangabe. 3) Information über Kraftstoffverbrauch, CO₂-Emission und Stromverbrauch i.S.d. Pkw-EnVKV. Diese Fahrzeuge sind bereits nach dem neuen WLTP-Zyklus homologiert. Aus Gründen der Vergleichbarkeit sind Verbrauchs- und CO₂-Emissionswerte als NEFZ-Werte angegeben, die nach der Durchführungsverordnung (EU) 1153/2017 ermittelt wurden. CO₂-Emissionen, die durch die Produktion und Bereitstellung des Kraftstoffs bzw. anderer Energieträger entstehen, werden bei der Ermittlung der CO₂-Emissionen gemäß der Richtlinie 1999/94/EG nicht berücksichtigt. Die Angaben beziehen sich nicht auf ein einzelnes Fahrzeug und sind nicht Bestandteil des Angebots, sondern dienen allein Vergleichszwecken zwischen den verschiedenen Fahrzeugtypen. Der Kraftstoffverbrauch und die CO₂-Emissionen eines Fahrzeugs hängen nicht nur von der effizienten Ausnutzung des Kraftstoffs durch das Fahrzeug ab, sondern werden auch vom Fahrverhalten und anderen nichttechnischen Faktoren beeinflusst. Abweichende Werte können sich in der Praxis auch durch Umwelteinflüsse, Straßen- und Verkehrsverhältnisse sowie Fahrzeugzustand, zusätzliche Ausstattung und Fahrzeugbelastung ergeben. CO₂ ist das für die Erderwärmung hauptsächlich verantwortliche Treibhausgas.

MOTORISIERUNG (BENZINER)

SKYACTIV-G 75
55 KW (75 PS)

E-SKYACTIV G 90
M HYBRID
66 KW (90 PS)

SKYACTIV-G 90
SKYACTIV-DRIVE
66 KW (90 PS)

E-SKYACTIV G 115
M HYBRID
85 KW (115 PS)

GEWICHTE

| | | | | | | |
|--|----------------|---------------|-------------|-------------|-------------|-------|
| Leergewicht ⁵⁾ einschl. Fahrer (kg) | | 1.096–1.141 | 1.110–1.154 | 1.112–1.157 | 1.117–1.154 | |
| Maximale Anhängelast (kg) | ungebremst | 550 | 550 | 550 | 550 | |
| | gebremst | 8 % Steigung | 1.100 | 1.100 | 1.000 | 1.100 |
| | | 12 % Steigung | 900 | 900 | 900 | 900 |
| Maximale Dach- / Stützlast (kg) | | 50 / 50 | 50 / 50 | 50 / 50 | 50 / 50 | |
| Zulässige Achslast (kg) | vorne hinten | 828 786 | 828 786 | 828 786 | 828 786 | |
| Zulässiges Gesamtgewicht (kg) | | 1.532 | 1.540 | 1.549 | 1.540 | |

ABMESSUNGEN

| | | | | | | |
|------------|--|-----------------------|-----------------------|-----------------------|-----------------------|-----------------------|
| Außen | Fahrzeuglänge /-breite /-höhe ⁶⁾ (mm) | | 4.065 / 1.695 / 1.515 | 4.065 / 1.695 / 1.515 | 4.065 / 1.695 / 1.515 | 4.065 / 1.695 / 1.515 |
| | Fahrzeugbreite von Spiegel zu Spiegel (mm) | | 2.028 | 2.028 | 2.028 | 2.028 |
| | Bodenfreiheit ⁶⁾ (mm) | | 143 | 143 | 143 | 143 |
| | Radstand (mm) | | 2.570 | 2.570 | 2.570 | 2.570 |
| Innen | Kopf-/Schulter-/ Beinfreiheit (mm) | vorne | 984 / 1.352 / 1.063 | 984 / 1.352 / 1.063 | 984 / 1.352 / 1.063 | 984 / 1.352 / 1.063 |
| | | hinten | 945 / 1.272 / 881 | 945 / 1.272 / 881 | 945 / 1.272 / 881 | 945 / 1.272 / 881 |
| | Sitzhöhe vom Boden ⁷⁾ (mm) | | vorne hinten | 548 562 | 548 562 | 548 562 |
| Kofferraum | Volumen (l) Maximalvolumen ⁸⁾ (l) | | 280 950 | 280 950 | 280 950 | 280 950 |
| | Kofferraumlänge ²⁾ (mm) | bis 2. 1. Sitzreihe | 713 1.367 | 713 1.367 | 713 1.367 | 713 1.367 |

VERBRAUCHS- UND EMISSIONSWERTE NACH WLTP⁹⁾

Die kombinierten WLTP-Kraftstoffverbrauchs- und Emissionswerte werden bei einer Zulassung von Fahrzeugen seit dem 01.09.2018 zur Berechnung der Kfz-Steuer verwendet. Die nach der Pkw-EnVKV anzugebenden Verbrauchs- und Emissionswerte finden Sie auf Seite 12.

Weitere Informationen erhalten Sie bei Ihrem Mazda Vertragshändler und unter www.mazda.de/WLTP.

| | | | | | |
|--|------------|-----|-----|-----|-----|
| Kraftstoffverbrauch (l/100 km) | kombiniert | 4,8 | 4,7 | 5,4 | 5,0 |
| CO ₂ -Emission ²⁾ (g/km) | kombiniert | 109 | 107 | 122 | 113 |

4) Effizienzklassen bewerten Fahrzeuge anhand der CO₂-Emission unter Berücksichtigung des Fahrzeuggewichtes. 5) Leergewicht in fahrbereitem Zustand (Tank und Flüssigkeitsbehälter zu 90% gefüllt) inkl. 75 kg für den Fahrer. Durch unterschiedliche Ausstattung und Extras kann sich das Leergewicht der Fahrzeuge erhöhen, wodurch die Nutzlast entsprechend verringert wird. 6) Werte bei Leergewicht inkl. 75 kg für den Fahrer. 7) Wert in unbeladenem Zustand. 8) Wert bei umgelegter Rücksitzlehne und dachhoher Beladung. 9) Ab dem 1. September 2017 werden bestimmte Neuwagen nach dem weltweit harmonisierten Prüfverfahren für Personenwagen und leichte Nutzfahrzeuge (World Harmonised Light Vehicle Test Procedure, WLTP), einem neuen, realistischeren Prüfverfahren zur Messung des Kraftstoffverbrauchs und der CO₂-Emissionen, typgenehmigt. Seit dem 1. September 2018 ersetzt das WLTP den neuen europäischen Fahrzyklus (NEFZ) das derzeitige Prüfverfahren. Wegen der realistischeren Prüfbedingungen sind die nach dem WLTP gemessenen Kraftstoffverbrauchs- und CO₂-Emissionswerte in vielen Fällen höher als die nach dem NEFZ gemessenen.

INTERIEUR



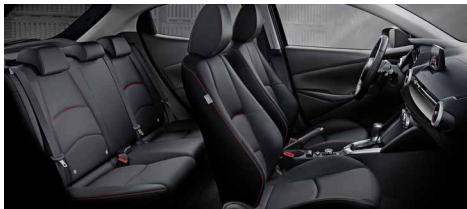
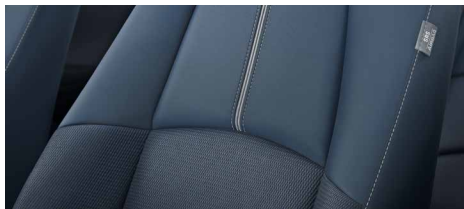
Stoffbezug in Schwarz



Stoffbezug in Braun



Stoffbezug in Dunkelblau



Stoffbezug in Schwarz mit roten Kontrastnähten



FELGEN



15-Zoll-Stahlfelgen



15-Zoll-Leichtmetallfelgen



16-Zoll-Leichtmetallfelgen



16-Zoll-Leichtmetallfelgen in Schwarz

LACKIERUNG



ARCTIC WHITE (A4D)



SNOWFLAKE WHITE (25D)¹⁾



MACHINE GREY (46G)²⁾



DEEP CRYSTAL BLUE (42M)¹⁾



POLYMETAL GREY (47C)²⁾



SONIC SILVER (45P)¹⁾



SOUL RED CRYSTAL (46V)²⁾



JET BLACK (41W)¹⁾



ETERNAL BLUE (45B)¹⁾



CERAMIC WHITE (47A)¹⁾



PLATINUM QUARTZ (47S)¹⁾



DEEP CRIMSON (45R)¹⁾

1) Metallic-Lackierung 2) Sonderfarbe

MAZDA GARANTIELEISTUNGEN



NEUWAGENGARANTIE

| | |
|---|--------------------------------------|
| 6 Jahre Garantie bis 150.000 km (je nachdem, was zuerst eintritt) | 12 Jahre Garantie gegen Durchrostung |
| 3 Jahre Lackgarantie und Garantie gegen Oberflächenkorrosion | Mazda Europe Service |

ANSCHLUSSGARANTIE

Mit der Mazda Neuwagen-Anschlussgarantie haben Sie auch über die Laufzeit der Mazda Neuwagen-Garantie hinaus die Möglichkeit, Ihr Fahrzeug gegen unerwartete Reparaturkosten für alle wichtigen Bauteile abzuschließen. Informationen zu Laufzeiten, Preisen und Bedingungen erhalten Sie über Ihren Mazda Vertragshändler oder Mazda Servicepartner.

SICHERHEITSSYSTEME

Informationen zu Technologien und Sicherheitssystemen finden Sie unter www.mazda.de/ueber-mazda/technologie/

MAZDA ORIGINALZUBEHÖR

Das umfangreiche Zubehörprogramm für Ihren Mazda2 finden Sie in einer separat erhältlichen Zubehör-Broschüre oder unter www.mazda.de/service-zubehoer/zubehoer/. Die Preise können Sie der zugehörigen Zubehör-Preisliste entnehmen. Ihr Mazda Vertragspartner berät Sie gerne.

Unter anderem für Ihren Mazda2 als Zubehör verfügbar:

Anhängezugvorrichtung, beleuchtete Einstiegsblenden, Lastenträger, Dachbox, Fahrradträger, Mittelarmlehne, sportliche Anbauteile

MAZDA FINANCE



Ob Finanzierung, Leasing oder Versicherung: Mazda Finance, ein Service-Center der Santander Consumer Bank AG¹⁾, bietet Ihnen individuelle Finanzdienstleistungen, faire Konditionen und vor allem eine schnelle und einfache Abwicklung. Damit Ihre Finanzierung genauso zu Ihnen passt wie Ihr neuer Mazda.

LEASING

Beim Leasing Ihres neuen Mazda zahlen Sie mit geringen Monatsraten lediglich für die Nutzung des Fahrzeuges. Am Ende der Leasing-Zeit geben Sie das Fahrzeug einfach in vertragsgemäßem Zustand zurück.

FINANZIERUNG

Mazda VarioOption

- Flexible Laufzeiten von 24 bis 48 Monaten
- Besonders niedrige Monatsraten durch die vertraglich vereinbarte höhere Schlussrate

DIE MAZDA VERSICHERUNG



ATTRAKTIVE ANGEBOTE FÜR PRIVAT- UND GEWERBEKUNDEN²⁾

Hervorragender Schutz mit umfangreichen Vorteilen:

- 24 Monate Neupreisschädigung bei Diebstahl oder Totalschaden
 - Sound- und integriertes Navigationssystem beitragsfrei und in unbegrenzter Höhe mitversichert
 - Fahrerschutz-Versicherung³⁾ erstattet zum Beispiel Verdienstaussfall, Pflegekosten oder Schmerzensgeld
 - „Nix-Passiert-Tarif“ – optionaler Rabattschutz von Verti
- Sprechen Sie Ihren Mazda Vertragshändler an.

MAZDA CARE⁴⁾



SORGENFREIHEIT UND PLANUNGSSICHERHEIT

Mit dem Kauf eines Mazda entscheiden Sie sich für Innovation, Verlässlichkeit, Sicherheit und Einfallsreichtum. Ergänzen Sie diese Werte um einen zusätzlichen Mehrwert: Mazda Care gewährt Ihnen viele Vorteile und deckt die Kosten für alle fälligen Wartungen bis zu fünf Jahre ab. Das Paket Mazda Care Plus deckt darüber hinaus auch die Kosten für relevante Verschleißteile und die Gebühren für die Haupt- und Abgasuntersuchungen ab.

1) Mazda Finance, ein Service-Center der Santander Consumer Bank AG, Santander-Platz 1, 41061 Mönchengladbach. 2) Ein Angebot der Verti Versicherung AG, Rheinstraße 7a, 14513 Teltow. Tarif „Pro Car“. Es gelten die Annahmerichtlinien und Versicherungsbedingungen der Verti Versicherung AG. 3) Optional. 4) Ein Angebot der CAR-GARANTIE GMBH, Gundlinger Straße 12, 79111 Freiburg.

DRIVE TOGETHER

Die Angaben in dieser Preisliste sind unverbindlich. Mazda behält sich Änderungen gegenüber den Angaben in dieser Preisliste, z. B. im Hinblick auf technische Daten, Konstruktion, Ausstattung und Material, vor, sofern die Änderungen für den Kunden zumutbar sind und eine damit verbundene Minderung des Wertes oder der Gebrauchstauglichkeit des Liefergegenstandes nicht erheblich ist. Abbildungen zeigen teilweise aufpreispflichtige Sonderausstattungen. Die Angaben und Abbildungen in diesem Prospekt sind unverbindlich und enthalten gegebenenfalls auch Ausstattungsdetails, die nicht auf dem deutschen Markt oder nicht in der abgebildeten Kombination erhältlich sind. Die in diesem Prospekt abgebildeten Muster für Farben und Polster können drucktechnisch bedingt von dem tatsächlichen Aussehen abweichen. Die Bluetooth® Wortmarke und Logos sind eingetragene Marken der Bluetooth SIG, Inc. Die Verwendung dieser Marken durch Mazda Motors (Deutschland) GmbH erfolgt unter Lizenz. Andere Markennamen und Markenzeichen gehören den jeweiligen Eigentümern. Apple CarPlay® ist ein eingetragenes Warenzeichen der Apple Inc. Android™ ist ein eingetragenes Warenzeichen von Google Inc. Copyright Mazda Motors (Deutschland) GmbH. Alle Rechte vorbehalten. Alle Texte, Bilder, Grafiken sowie ihre Arrangements unterliegen dem Urheberrecht und anderen Gesetzen zum Schutz geistigen Eigentums. Sie dürfen weder für Handelszwecke oder zur Weitergabe — ganz oder teilweise — kopiert noch verändert werden.