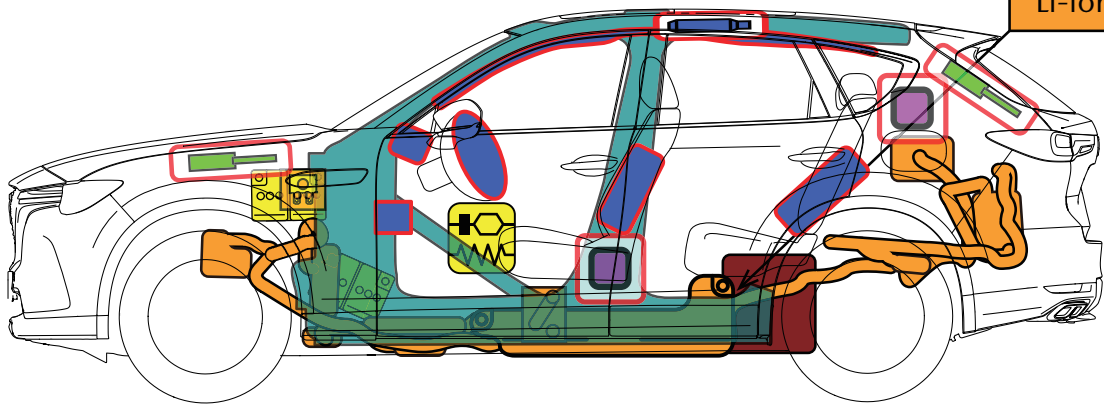
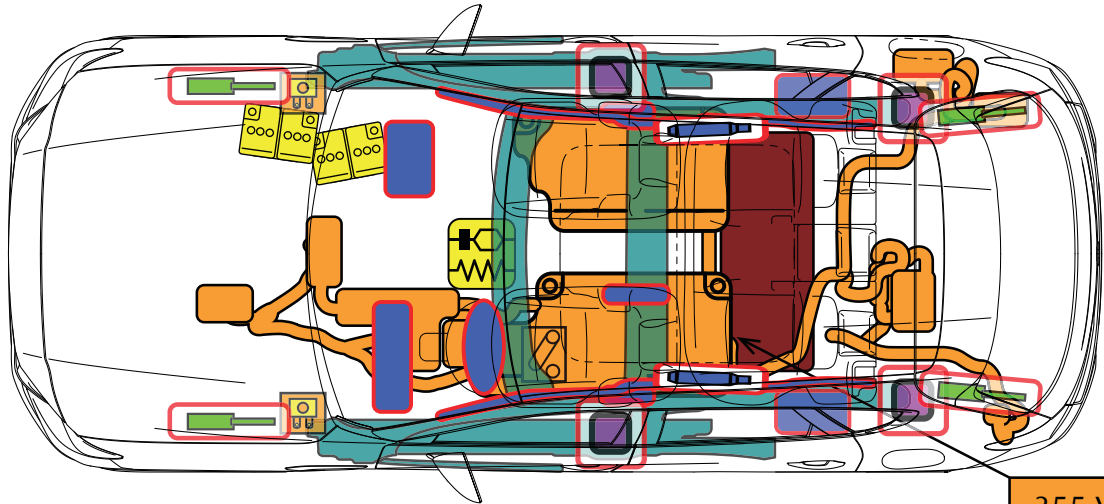
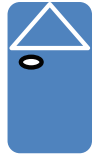
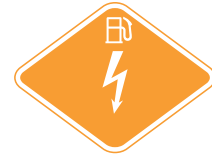




MAZDA CX-60

Karosseriebauform: KOMBI
(2022-)



355 V
Li-ion

	Airbag		Gasgenerator		Gurtstraffer		SRS-Steuergerät		Aktiver Fußgänger-schutz
	Automatisches Überroll-Schutzsystem		Gasdruck-dämpfer/vorgespann-te Feder		Karosserie-Ver-stärkung		Bereich, der besondere Aufmerksam-keit erfordert		
	Niedervolt-Batterie		Ultrakon-densator (Nieder-spannung)		Treib-stofftank		Gastank		Sicherheits-ventil
	Hochspan-nungsbatterie		Hochvolt-Kabel/-Bauteil		Abschalten der Hochspan-nung		Sicherungen / Abschalten des Hochspan-nungssystems		Ultrakon-densator (Hochspan-nung)
	Hochspan-nungsabschal-tung (Schneidlösung)		Hochspan-nungsgerät abklemmen		Treibstoff-tankinhalt Benzin/Et-hanol				

Dieses Dokument gilt für MAZDA CX-60, L.H.D., e-SKYACTIV PHEV und Kombi.

Identifikations-Nr.

Version Nr.

Seite Nr.

RSE-KHEPW-A

1.0

1 / 4

1. Identifikation/Fahrzeugetkennung



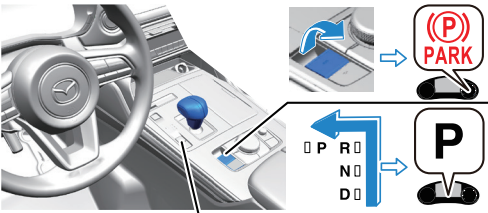
EIN MANGELNDES MOTORENGERÄUSCH BEDEUTET NICHT, DASS DAS FAHRZEUG AUSGESCHALTET IST: DIE MÖGLICHKEIT STILLEN BEWEGENS ODER EINES SOFORTIGEN NEUSTARTS BLEIBT BESTEHEN, BIS DAS FAHRZEUG VOLLSTÄNDIG ABGESCHALTET WIRD. TRAGEN SIE EINE ANGEMESSENE SCHUTZAUSRÜSTUNG.



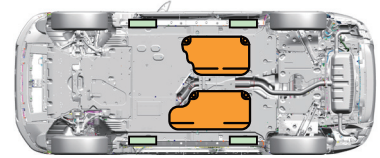
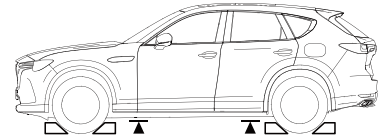
2. Immobilisierung/Stabilisierung/Heben

FAHRZEUG IMMOBILISIEREN

- Räder blockieren.
- Feststellbremse anziehen.
- Fahrzeug in die P-Position bringen.



HEBEPUNKTE



Geeignete Hebepunkte Hochspannungsbatterie

3. Direkte Gefahren blockieren/Sicherheitsbestimmungen

Systeme, die bei Stromausfall nicht funktionieren

Türverriegelungen



Elektrische Fensterheber



Shift-by-Wire-Funktion



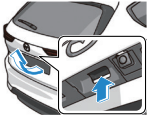
Elektrische Feststellbremse (EPB)



Elektrisch verstellbarer Sitz



Elektrischer Heckklappenöffner



Lenksäulenverstellung



Verfahren wenn EV zum Aufladen angeschlossen ist

Ladestecker ist entriegelt

1. Ladestecker entfernen.



Ladestecker ist verriegelt

1. Die Gepäckraum-Bodenabdeckung entfernen.
2. Die Reserveradabdeckung entfernen.

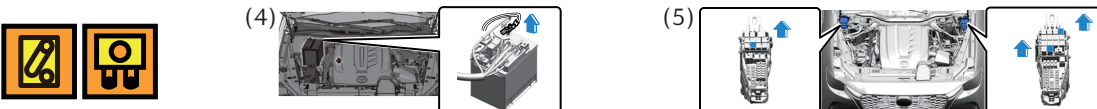


3. Den manuellen Entriegelungshebel der Ladestecker-Verriegelung wie in der Abbildung gezeigt in Entriegelungsrichtung ziehen.
4. Ladestecker lösen, während der manuelle Entriegelungshebel der Ladestecker-Verriegelung gezogen wird.



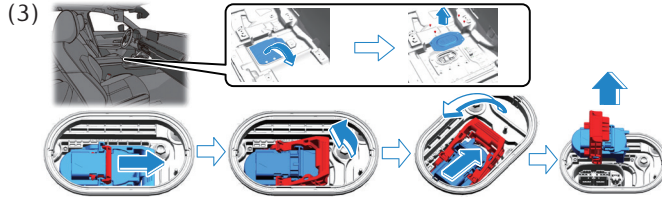
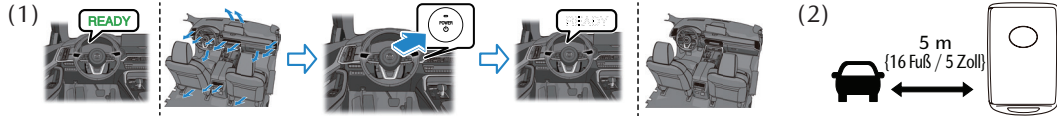
Verfahren zum Ausschalten des Hochspannungssystems

Primäre Ausschaltmethode





Alternative Ausschaltmethode



4. Zugang zu Fahrzeuginsassen

Glasscheibenarten



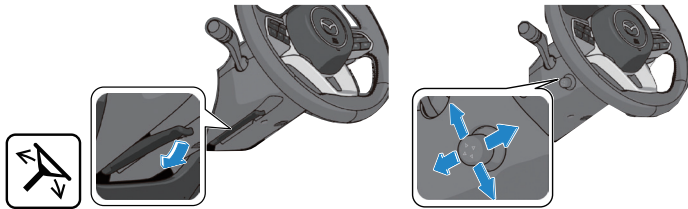
Verbundglas



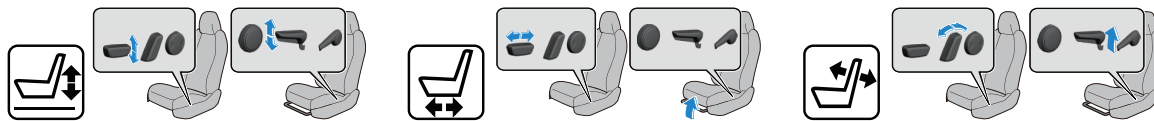
Sicherheitsglas



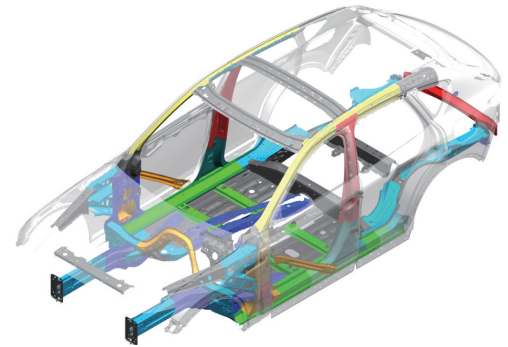
Einstellen des Lenkradwinkels



Einstellen der Sitzposition



Hochfestes Stahlblech



- 1.800 MPa {18.355 kgf/cm², 261.068 psi}
- 1.500 MPa {15.296 kgf/cm², 217.557 psi}
- 1.470 MPa {14.990 kgf/cm², 213.206 psi}
- 1.310 MPa {13.358 kgf/cm², 190.000 psi}
- 1.180 MPa {12.032 kgf/cm², 171.145 psi}
- 980 MPa {9.993 kgf/cm², 142.137 psi}
- 780 MPa {7.954 kgf/cm², 113.130 psi}
- 590 MPa {6.016 kgf/cm², 85.572 psi}

5. Gespeicherte Energie / Flüssigkeiten / Gase / Feststoffe

	Li-ion / DC 355 V	
	Pb / DC 12 V	
	R-1234yf / 1.210 g	
	Benzin / 50,0 l	



DIE ABDECKUNG DER BATTERIEBAUGRUPPE DARF UNTER KEINEN UMSTÄNDEN, EINSCHLIESSLICH FEUER, BESCHÄDIGT ODER ENTFERNT WERDEN. DIES KANN ZU SCHWEREN ELEKTRISCHEN VERBRENNUNGEN, STROMSCHLÄGEN ODER TÖDLICHEN STROMSCHLÄGEN FÜHREN.

6. Im Brandfall



DAS FEUER MIT GROSSEN MENGEN WASSER ODER EINEM ABC-FEUERLÖSCHER LÖSCHEN.



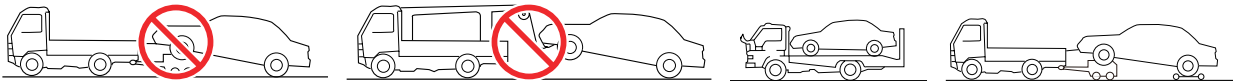
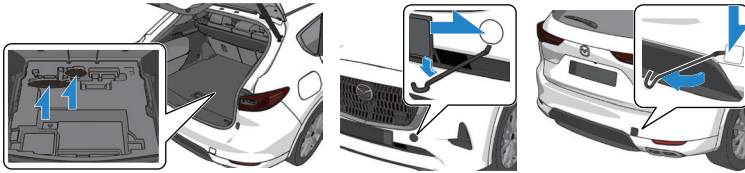
BATTERIE-NEUZÜNDUNG!

7. Im Falle eines Untertauchens



- BERÜHREN SIE KEINE HOCHSPANNUNGSTEILE, WENN DAS FAHRZEUG GANZ ODER TEILWEISE IN WASSER GETAUCHT IST.
- WENN DIE HOCHSPANNUNGSBATTERIE BESCHÄDIGT IST ODER SIE NICHT SICHER SIND, OB SIE BESCHÄDIGT IST ODER NICHT, FÜHREN SIE DEN RETTUNGSVORGANG DURCH, WÄHREND SIE DIE ENTSPRECHENDE ISOLIERENDE SCHUTZAUSRÜSTUNG TRAGEN.
- NACHDEM SIE DAS FAHRZEUG AUS DEM WASSER GEZOGEN HABEN, LASSEN SIE DAS WASSER AUS DEM INNENRAUM DES FAHRZEUGS LAUFEN UND ENTFERNEN SIE DEN TRENNSTECKER.

8. Abschleppen/Transport/Lagerung



BATTERIE-NEUZÜNDUNG!



HALTEN SIE DAS FAHRZEUG IM FREIEN UND VON BRENNBAREN STOFFEN FERN.

10. Erklärung der verwendeten Piktogramme

	Hybrid-Elektrofahrzeug mit Kraftstoff der Flüssigkeitsgruppe 2		Klimaanlagenkomponente		Korrosiv
	Linkslenker		Allgemeines Warnschild		Gefährlich für die menschliche Gesundheit
	Motorhaube		Spannungsgefahr		Smart-Schlüssel entfernen
	Stromlosschaltung des Fahrzeugs		IR-Wärmebildkamera benutzen		Türverriegelungssteuerung
	Regelung der Lenkradneigung		Mit Wasser löschen		Fensterheber (elektrisch)
	Horizontale Sitzverstellung		Mit ABC-Puder löschen		Feststellbremse
	Pneumatische Sitzhöhenverstellung		Explosionsgefahr		Verbundglas
	Sitzverstellung (Neigung Rückenlehne)		Unter Druck stehende Gase		Sicherheitsglas
	Hebepunkt; zentrale Unterstützung		Brennbar		