



# MAZDA6

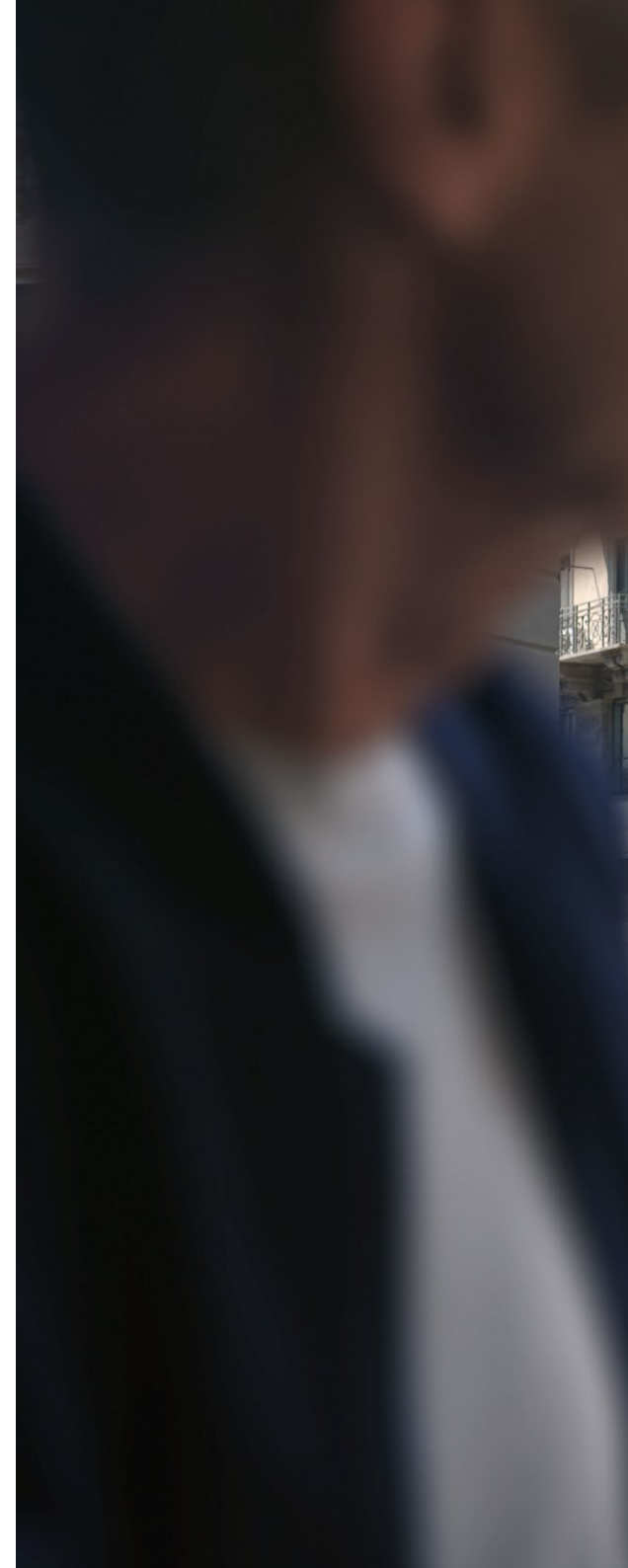
PREISLISTE

## MAZDA6

Der Mazda6 lässt nichts vermissen. Neben dem atemberaubenden Kodo-Design, das selbst im Stillstand den Eindruck von Bewegung vermittelt, überzeugt er mit einer luxuriösen Innenausstattung aus hochwertigen, in handwerklicher Sorgfalt verarbeiteten Materialien. Das komfortable Raumangebot bietet Platz für fünf Erwachsene sowie großzügigen Stauraum für Ihr Gepäck.

Ob als Kombi oder Limousine, erleben Sie das ruhige und kultivierte Fahrverhalten des Mazda6. Dank zahlreicher Sicherheitsfunktionen hat der Mazda6 immer ein Auge auf der Straße, sodass Sie die Fahrt in vollen Zügen genießen können.

Kraftstoffverbrauch und CO<sub>2</sub>-Emissionen für die in dieser Preisliste angegebenen Versionen des Mazda6: Kraftstoffverbrauch kombiniert: 6,8–6,1 l/100 km; CO<sub>2</sub>-Emissionen kombiniert: 155–139 g/km. Die weiteren Angaben zum Kraftstoffverbrauch und den CO<sub>2</sub>-Emissionen finden Sie auf den Seiten 14 bis 17 dieser Preisliste.













## SONDERMODELL 20<sup>TH</sup> ANNIVERSARY

2002 wurde der Mazda6 als Nachfolger des erfolgreichen Mazda 626 eingeführt. Der als Limousine und Kombi erhältliche Mittelklassewagen entwickelte sich schnell zu einer etablierten Größe in seiner Klasse.

Ab 2008 folgte die zweite Generation des Mazda6 im neuen Nagare-Design, welches der Idee der fließenden Bewegung des Windes folgt. Seit 2012 trägt der Mazda6 in dritter Generation das Kodo-Design, womit er 2013 den Red Dot Design Award gewann.

Mit dem neuen 20<sup>th</sup> Anniversary Sondermodell feiern wir das 20-jährige Jubiläum der Mazda6 Modellreihe mit einem exklusiven und beeindruckenden Auftritt. Die Leichtmetallfelgen in Bright Dark sowie die neue Außenfarbe Rhodium White unterstreichen den zugleich sportlichen und eleganten Auftritt. Als besonderes Highlight ist optional und exklusiv für dieses Modell die neue Außenfarbe Artisan Red verfügbar.

Das Interieur präsentiert sich exklusiv – mit einer Kombination aus Leganu®-Suede und Nappaleder, Tür- und Armaturenbrettdekors sowie Ziernähten in Hellbraun. Der 20<sup>th</sup> Anniversary fährt in Vollausstattung vor: Glasschiebedach, 360° Monitor, City-Notbremsassistent Plus (SCBS R), Müdigkeitserkennung (DAA) und viele weitere Features sind serienmäßig enthalten. Abgerundet wird der besondere Auftritt durch 20<sup>th</sup> Anniversary Badges in den Sitzen sowie an den vorderen Kotflügeln.



Mazda6 1. Generation



Mazda6 2. Generation



Mazda6 3. Generation



## HOMURA

Beim Exterieur begeistert der Homura mit seinen schwarzen, sportlichen Akzenten. Dazu zählen schwarze 19-Zoll-Leichtmetallfelgen, schwarze Außenspiegelkappen und Einsätze im Frontstoßfänger sowie der in Dark-Chrome gehaltene Signature-Wing. Der Kombi verfügt darüber hinaus über eine dunkle Dachreling. Abgerundet wird das Erscheinungsbild durch das serienmäßige Glasschiebedach.

Im Interieur präsentiert sich der Mazda6 Homura sportlich hochwertig, mit burgunderroter Lederausstattung (Sitzmittelbahn und -wangen in Leder) und elektrischer Sitzverstellung inklusive Memory-Funktion. Außerdem serienmäßig ist die Sitzheizung für die vorderen und hinteren äußeren Sitze. Zahlreiche serienmäßige Assistenzsysteme stehen gleichermaßen für hohen Komfort und Sicherheit. Dazu zählen unter anderem der 360° Monitor, der City-Notbremsassistent Plus (SCBS R) und die Müdigkeitserkennung (DAA).



## TAKUMI

Unsere Handwerksmeister tragen die Bezeichnung Takumi – ein Begriff, der für Kunstfertigkeit und Präzision steht. Takumi-Meister arbeiten ein Leben lang daran, ihr Handwerk zu perfektionieren. Es ist ihre Leidenschaft, Hingabe und Beharrlichkeit, die jeden Mazda auszeichnet. Das Exterieur präsentiert sich hochwertig elegant. Der Frontgrill in Titanfarbe sowie das serienmäßige Glasschiebedach erzeugen einen stilvollen Auftritt.

Die Takumi-Philosophie spiegelt sich ebenfalls im Interieur wider. Optische Highlights wie die neuen, schwarzen Nappaledersitze (Sitzmittelbahn und -wangen in Leder), der schwarz gehaltene Dachhimmel und die Sen-Holz-Applikationen im Armaturenräger und den Türbelägen schaffen zusammen mit der Ambientebeleuchtung eine ganz besondere Atmosphäre. Für erstklassigen Komfort sorgen die serienmäßige Sitzheizung auf den vorderen und hinteren äußeren Sitzen sowie die elektrische Sitzverstellung mit Memory-Funktion.



<b>PRIME-LINE</b> Auszug aus Serienausstattung	<b>CENTER-LINE</b> Ausstattung zusätzlich bzw. abweichend zu Prime-line	<b>EXCLUSIVE-LINE</b> Ausstattung zusätzlich bzw. abweichend zu Center-line
<b>SICHERHEIT UND TECHNOLOGIE</b>		
<ul style="list-style-type: none"> <li>• Adaptive Geschwindigkeitsregelanlage mit radargestützter Distanzregelung (MRCC) und Pre Crash Safety-System mit aktivem Bremsengriff (SBS)</li> <li>• Berganfahrassistent (HLA)</li> <li>• City-Notbremsassistent, vorwärts (SCBS)</li> <li>• Dynamische Stabilitätskontrolle (DSC) mit Traktionskontrollsystem (TCS)</li> <li>• Elektronische Parkbremse mit Auto-Hold-Funktion</li> <li>• Fernlichtassistent (HBC)</li> <li>• G-Vectoring Control Plus Fahrdynamikregelung</li> <li>• i-stop: Intelligentes Motor Stop-/Start-System</li> <li>• Reifendruckkontrollsystem (über Radsensoren)</li> <li>• Spurhalteassistent – aktiv, mit Lenkunterstützung (LAS)</li> <li>• Spurwechselassistent Plus (BSM) und Ausparkhilfe (RCTA)</li> </ul>	<ul style="list-style-type: none"> <li>• 360° Monitor</li> <li>• City-Notbremsassistent Plus (rückwärts SCBS R)</li> <li>• Müdigkeitserkennung (DAA)</li> <li>• Stauassistentenfunktion für die adaptive Geschwindigkeitsregelanlage in Verbindung mit Automatikgetriebe (CTS)</li> </ul>	<ul style="list-style-type: none"> <li>• Alarmanlage mit Innenraumüberwachung</li> <li>• Enteiserfunktion für die Scheibenwischer</li> <li>• i-ELOOP: System zur Bremsenergieerückgewinnung</li> <li>• Lenkradheizung</li> <li>• LogIn: Schlüssellooses Zugangssystem</li> </ul>
<b>AUSSENAUSSTATTUNG</b>		
<ul style="list-style-type: none"> <li>• Außenspiegel elektrisch einstellbar und beheizbar, in Wagenfarbe lackiert, mit integrierten Seitenblinkern</li> <li>• Coming-/Leaving-Home-Lichtfunktion</li> <li>• Dachheckspoiler in Wagenfarbe lackiert (Mazda6 Kombi)</li> <li>• LED-Rückleuchten</li> <li>• Leichtmetallfelgen mit 225/55 R17 Bereifung, Titanfarben</li> <li>• Licht- und Regensensor</li> <li>• Scheinwerferreinigungsanlage</li> <li>• Voll-LED-Scheinwerfer mit integrierter Nebelleuchtenfunktion</li> </ul>	<ul style="list-style-type: none"> <li>• Außenspiegel automatisch anklappend bei Türverriegelung</li> <li>• Chromleisten am Stoßfänger vorne, unten</li> <li>• Dachreling (Kombi)</li> <li>• Dynamisches Kurvenlicht (AFLS)</li> <li>• Heckscheibe (Kombi) und Seitenscheiben hinten abgedunkelt</li> <li>• LED-Tagfahrlicht</li> <li>• LED-Lichtsignatur</li> <li>• Parkhilfe: Einparkhilfe, vorne und hinten, Rückfahrkamera</li> <li>• Zierleisten am vorderen Stoßfänger unten: Silber-Chrome</li> </ul>	<ul style="list-style-type: none"> <li>• Fenstersäulenverkleidung in Piano Black</li> <li>• Leichtmetallfelgen mit 225/45 R19 Bereifung, Silber</li> <li>• Matrix LED-Lichtsystem inkl. Fernlichtautomatik und variabler Lichtmodi (ALH)</li> </ul>
<b>INNENAUSSTATTUNG / MAZDA CONNECT</b>		
<ul style="list-style-type: none"> <li>• Advanced Head-up Display (Projektion in Frontscheibe)</li> <li>• Digitalradio-Tuner (DAB+)</li> <li>• Elektrische Fensterheber, vorne und hinten, mit Komfortfunktion</li> <li>• Erweiterte Smartphone-Integration<sup>4)</sup> via Apple CarPlay® und Android Auto™</li> <li>• Fahrer- und Beifahrersitz höhenstellbar</li> <li>• Freisprecheinrichtung</li> <li>• Klimatisierungsautomatik, für Fahrer und Beifahrer getrennt regelbar</li> <li>• Mazda SD-Navigationssystem<sup>6)</sup></li> <li>• Multi-Information-Display mit Touring-Computer</li> <li>• Mazda Connect mit 8-Zoll Display<sup>6)</sup></li> <li>• Sitzbezug: Stoff, schwarz</li> </ul>	<ul style="list-style-type: none"> <li>• 2 USB-Ladeanschlüsse (Mittelkonsole hinten)</li> <li>• 3-Speichen-Sport-Lederlenkrad</li> <li>• Apple Carplay® Wireless</li> <li>• Automatisch abblendender Innenspiegel</li> <li>• Luftausströmer hinten</li> <li>• Sitzheizung, vorne</li> </ul>	<ul style="list-style-type: none"> <li>• BOSE® Centerpoint® 2 Sound-System mit 11 Lautsprechern</li> <li>• i-ACTIV Display: im zentralen Rundinstrument für Geschwindigkeitsanzeigen und Touring Computer</li> <li>• Schaltwippen für SKYACTIV-G 194</li> <li>• Qi: Induktives Laden</li> </ul>
<p><b>ab € 32.900,- inkl. MwSt.</b> ab € 27.647,07 exkl. MwSt.</p>	<p><b>ab € 36.500,- inkl. MwSt.</b> ab € 30.672,27 exkl. MwSt.</p>	<p><b>ab € 39.850,- inkl. MwSt.</b> ab € 33.487,39 exkl. MwSt.</p>

Alle Preise sind unverbindliche Preisempfehlungen der Mazda Motors (Deutschland) GmbH ab Auslieferungslager in Euro zuzüglich Überführungskosten. Angaben zum Kraftstoff- und Stromverbrauch und den CO<sub>2</sub>-Emissionen finden Sie auf den Seiten 14 bis 17 dieser Preisliste.

1) Sitzmittelbahn und-wangen in Leder 4) Voraussetzungen für die Nutzung von Internetanwendungen über das Audio-System des Mazda6 sind ein kompatibles Smartphone (nicht Teil der Fahrzeugausstattung) – Android- oder iOS-basiert – und eine Verbindung zum Mobilfunknetz. Hierbei können, abhängig von Ihrem Mobilfunktarif, zusätzliche Kosten entstehen, insbesondere auch durch Roaming-Gebühren bei der Nutzung im Ausland. Daher ist prinzipiell eine Datenflatrate als Bestandteil Ihres Mobilfunkvertrags zur Nutzung der Anwendungen zu empfehlen. 6) Weitere Informationen zu Mazda Connect<sup>4)</sup> und den Zugang zu den Downloadseiten für Kartenupdates und den weiteren Diensten finden Sie unter [www.mazda.de/support](http://www.mazda.de/support). Weitere Informationen erhalten Sie auch über Ihren Mazda Vertragshändler.



<b>HOMURA</b> Ausstattung zusätzlich bzw. abweichend zu Exclusive-line	<b>TAKUMI</b> Ausstattung zusätzlich bzw. abweichend zu Exclusive-line	<b>20<sup>TH</sup> ANNIVERSARY</b> Ausstattung zusätzlich bzw. abweichend zu Exclusive-line
<b>SICHERHEIT UND TECHNOLOGIE</b>		
Empty content for this section		
<b>AUSSENAUSSTATTUNG</b>		
<ul style="list-style-type: none"> <li>• 19-Zoll-Leichtmetallfelgen in Schwarz</li> <li>• Dachreling (Kombi) in Schwarz</li> <li>• Außenspiegelkappen in Schwarz</li> <li>• Signature Wing (Einfassung Kühlergrill und Leiste am Heck) in Dark-Chrome</li> <li>• Zierleisten am vorderen Stoßfänger unten in Schwarz</li> </ul>	<ul style="list-style-type: none"> <li>• Frontgrill mit Takumi-Finish</li> </ul>	<ul style="list-style-type: none"> <li>• Badge 20<sup>th</sup> Anniversary am vorderen Kotflügel</li> <li>• Hochglanzfinish für Leichtmetallfelgen und Kühlergrill</li> <li>• Lackierung in Rhodium White (51K) serienmäßig oder gegen Mehrpreis: exklusive Sonderlackierung Artisan Red (51F)</li> </ul>
<b>INNENAUSSTATTUNG / MAZDA CONNECT</b>		
<ul style="list-style-type: none"> <li>• Dekorleiste „Black Hairline“ am Armaturenräger und in den Türen</li> <li>• Glasschiebedach, elektrisch</li> <li>• Innenausstattung Leder<sup>1)</sup>, burgunderrot</li> <li>• Rote Nähte am Armaturenräger und in den Türen</li> <li>• Sitzfunktionen wie unter „LederAusstattungen“</li> </ul>	<ul style="list-style-type: none"> <li>• Armaturenräger und Türbesatz: Sen-Holz-Applikation, Ultrasuede®-NU-Applikation, chromsatierte Dekorleiste</li> <li>• Dachhimmel schwarz</li> <li>• Glasschiebedach, elektrisch</li> <li>• Hartschalenverkleidung an der Rückseite der Vordersitze</li> <li>• Innenausstattung in Nappaleder<sup>1)</sup>, schwarz</li> <li>• LED-Beleuchtung: Innenraum, Ambientlicht über der Mittelkonsole, Handschuhfach, Make-up-Spiegel, Kofferraum, Fußraumleuchten und Türablagen vorne und hinten</li> <li>• Lenkrad: zusätzlicher Chromring und spezielle Nähte</li> <li>• Rahmenloser Innenspiegel</li> <li>• Regler, Schalter, Dekorelemente: chromsatiert oder Piano Schwarz</li> <li>• Sitzfunktionen wie unter „LederAusstattungen“</li> </ul>	<ul style="list-style-type: none"> <li>• Armaturenräger und Türbesatz: Holzoptik-Applikation in Schwarz, Leganu®-Suede (Veloursledernachbildung) in Braun, chromsatierte Dekorleiste</li> <li>• Braune Nähte in den Türen und an der Mittelkonsole</li> <li>• Dachhimmel schwarz</li> <li>• Glasschiebedach, elektrisch</li> <li>• Hartschalenverkleidung an der Rückseite der Vordersitze</li> <li>• Innenausstattung in Braun: Sitzmittelbahn in Leganu®-Suede (Veloursledernachbildung) perforiert; Sitzseitenwangen in Nappaleder; vordere Sitze mit Schriftzug und Logo 20<sup>th</sup> Anniversary in Zierleiste und Kopfstützen</li> <li>• LED-Beleuchtung: Innenraum, Ambientlicht über der Mittelkonsole, Handschuhfach, Make-up-Spiegel, Kofferraum, Fußraumleuchten und Türablagen vorne und hinten</li> <li>• Lenkrad: zusätzlicher Chromring und spezielle Nähte</li> <li>• Rahmenloser Innenspiegel</li> <li>• Regler, Schalter, Dekorelemente: chromsatiert oder Piano Schwarz</li> <li>• Sitzfunktionen wie unter „LederAusstattungen“</li> </ul>
<p>ab € 46.750,- inkl. MwSt. ab € 39.285,71 exkl. MwSt.</p>	<p>ab € 47.500,- inkl. MwSt. ab € 39.915,97 exkl. MwSt.</p>	<p>ab € 48.650,- inkl. MwSt. ab € 40.882,35 exkl. MwSt.</p>

# MOTORSIERUNG UND WERKSEITIGE OPTIONEN

inkl. 19% MwSt. exkl. 19% MwSt.

					PRIME-LINE	CENTER-LINE	EXCLUSIVE-LINE	HOMURA	TAKUMI	20 <sup>TH</sup> ANNIVERSARY
<b>BENZIN</b>	<b>Antrieb</b>	<b>kw (PS)</b>	<b>Getriebe</b>	<b>Karosserie</b>						
SKYACTIV-G 145	Vorderradantrieb (FWD)	107 (145)	6-Gang-Schaltgetriebe	Kombi 4-Türer	<b>32.900,-</b> 27.647,06	<b>36.500,-</b> 30.672,27	—	—	—	—
SKYACTIV-G 165	Vorderradantrieb (FWD)	121 (165)	6-Gang-Schaltgetriebe	Kombi 4-Türer	—	<b>37.500,-</b> 31.512,61 <b>37.550,-</b> 31.554,62	<b>39.850,-</b> 33.487,39 <b>39.850,-</b> 33.487,39	—	—	—
SKYACTIV-G 165 SKYACTIV-Drive	Vorderradantrieb (FWD)	121 (165)	6-Stufen-Automatikgetriebe	Kombi 4-Türer	—	<b>39.300,-</b> 33.025,21 <b>39.350,-</b> 33.067,23	<b>44.150,-</b> 37.100,84 <b>44.150,-</b> 37.100,84	—	—	—
SKYACTIV-G 194 SKYACTIV-Drive	Vorderradantrieb (FWD)	143 (194)	6-Stufen-Automatikgetriebe	Kombi 4-Türer	—	—	<b>43.050,-</b> 36.176,47	<b>46.750,-</b> 39.285,71	<b>47.500,-</b> 39.915,97	<b>48.650,-</b> 40.882,35
<b>WERKSEITIGE OPTIONEN</b>										
<b>Lederausstattungen: Sitzfunktionen</b>		<b>Comfort-Black-Paket &amp; Lederausstattung<sup>1)</sup></b>			—	—	<b>2.400,-</b> 2.016,81	—	—	—
Fahrsitz und Beifahrersitz: elektrische Sitzverstellung und Sitzklimatisierung		<b>Leder<sup>1)</sup>, burgunderrot</b>			—	—	—	●	—	—
Fahrsitz: 2-fach-Memory-Funktion für Sitz- einstellung und das Head-up Display Hintere Sitze (außen): Sitzheizung		<b>Nappaleder<sup>1)</sup>, schwarz</b>			—	—	—	—	●	—
		<b>Sitzbezug braun: Sitzmittelbahn in Leganu®-Suede (Veloursleder- nachbildung) perforiert; Sitzseitenwangen in Nappaleder</b>			—	—	—	—	—	●
Metallic-Lackierung Sonic Silver (45P), Deep Crystal Blue (42M), Jet Black (41W), Platinum Quartz (47S)					<b>750,-</b> 630,25	<b>750,-</b> 630,25	<b>750,-</b> 630,25	<b>750,-</b> 630,25	<b>750,-</b> 630,25	—
Metallic-Lackierung, Sonderfarbe Polymetal Grey (47C), Machine Grey (46G)					<b>950,-</b> 798,32	<b>950,-</b> 798,32	<b>950,-</b> 798,32	<b>950,-</b> 798,32	<b>950,-</b> 798,32	—
Metallic-Lackierung, Sonderfarbe Rhodium White (51K)					<b>950,-</b> 798,32	<b>950,-</b> 798,32	<b>950,-</b> 798,32	<b>950,-</b> 798,32	<b>950,-</b> 798,32	●
Metallic-Lackierung, Sonderfarbe Artisan Red (51F)					—	—	—	—	—	<b>150,-<sup>2)</sup></b> 126,05
Metallic-Lackierung, Sonderfarbe Soul Red Crystal (46V)					<b>1.100,-</b> 924,37	<b>1.100,-</b> 924,37	<b>1.100,-</b> 924,37	<b>1.100,-</b> 924,37	<b>1.100,-</b> 924,37	—

Alle Preise sind unverbindliche Preisempfehlungen der Mazda Motors (Deutschland) GmbH ab Auslieferungslager in Euro zuzüglich Überführungskosten. Angaben zum Kraftstoffverbrauch und den CO<sub>2</sub>-Emissionen finden Sie auf den Seiten 14 bis 17 dieser Preisliste.

— = nicht verfügbar ● = Serienausstattung

1) Sitzmittelbahn und -wangen in Leder. 2) Preisdifferenz zu Rhodium White.



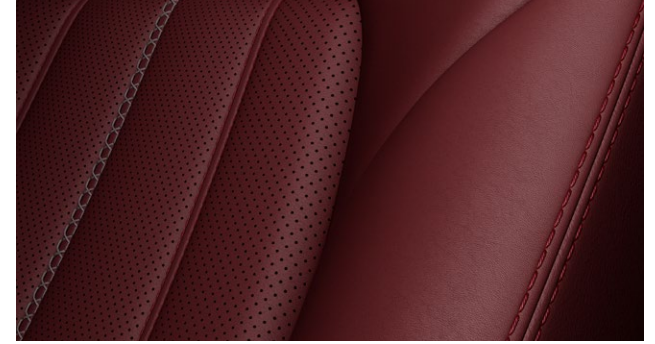
## INTERIEUR



Stoff, schwarz; für Prime-, Center-, Exclusive-line



Lederausstattung\*, schwarz; optional für Exclusive-line



Lederausstattung\*, burgunderrot; nur für Homura



Nappalederausstattung\*, schwarz; nur für Takumi



Kombination Leganu®-Suede- (Veloursledernachbildung) und Nappaleder (Seitenwangen); nur für 20<sup>th</sup> Anniversary

## FELGEN



17-Zoll-Leichtmetallfelge Titanfarben;  
für Prime- und Center-line



19-Zoll-Leichtmetallfelge Silber;  
für Exclusive-line und Takumi



19-Zoll-Leichtmetallfelge Bright Dark;  
für 20<sup>th</sup> Anniversary



19-Zoll-Leichtmetallfelge Schwarz;  
für Homura

\* Sitzmittelbahn und -wangen in Leder

# AUSSTATTUNG

SICHERHEIT UND TECHNOLOGIE		Prime-Line	Center-Line	Exclusive-Line	Homura	Takumi	20 <sup>th</sup> Anniversary
3. Bremslicht, hochgesetzt		●	●	●	●	●	●
Airbags:	Frontairbags	●	●	●	●	●	●
	Kopf-/Schulter-Airbags, vorne und hinten	●	●	●	●	●	●
	Seitenairbags, vorne	●	●	●	●	●	●
Alarmanlage mit Innenraumüberwachung		—	—	●	●	●	●
Dynamische Stabilitätskontrolle (DSC) mit Traktionskontrollsystem (TCS)		●	●	●	●	●	●
Elektronische Parkbremse mit Auto-Hold-Funktion		●	●	●	●	●	●
Geschwindigkeitsbegrenzer mit Komfortschaltung (ISA)		●	●	●	●	●	●
Gurtstraffer mit Gurtkraftbegrenzer, vorne und hinten (außen)		●	●	●	●	●	●
G-Vectoring Control Plus Fahrdynamikregelung (GVC Plus)		●	●	●	●	●	●
i-ACTIVSENSE Systeme:	Adaptive Geschwindigkeitsregelanlage mit radargestützter Distanzregelung (MRCC) und Pre Crash Safety-System mit aktivem Bremsengriff (SBS)	●	●	●	●	●	●
	Ausparkhilfe (RCTA)	●	●	●	●	●	●
	Berganfahrassistent (HLA)	●	●	●	●	●	●
	City-Notbremsassistent, vorwärts (SCBS) mit Fußgängererkennung	●	●	●	●	●	●
	City-Notbremsassistent Plus, rückwärts (SCBS R)	—	●	●	●	●	●
	Müdigkeitserkennung (DAA)	—	●	●	●	●	●
	Spurhalteassistent — aktiv, mit Lenkunterstützung (LAS)	●	●	●	●	●	●
	Spurwechselassistent Plus (BSM)	●	●	●	●	●	●
i-ELOOP: System zur Bremsenergieerückgewinnung		—	—	●	●	●	●
i-stop: Intelligentes Motor Stop-/Start-System		●	●	●	●	●	●
ISOFIX Kindersitzhalterung auf den äußeren Sitzen, hinten		●	●	●	●	●	●
Mobilitäts-Kit mit Kompressor und Reifendichtmittel		●	●	●	●	●	●
Notbrems-Warnblinkautomatik (ESS)		●	●	●	●	●	●
Reifendruck-Kontrollsystem (TPMS), mittels Radsensoren		●	●	●	●	●	●
Schaltwippen am Lenkrad (nur für SKYACTIV-G 194)		—	—	●	●	●	●
Sport- oder Normalmodus bei SKYACTIV-Drive Automatikgetriebe wählbar		—	●	●	●	●	●

● = Serienausstattung — = nicht verfügbar

Alle Preise sind unverbindliche Preisempfehlungen der Mazda Motors (Deutschland) GmbH ab Auslieferungslager in Euro. Angaben zum Kraftstoff- und Stromverbrauch und den CO<sub>2</sub>-Emissionen finden Sie auf den Seiten 14 bis 17 dieser Preisliste.

AUSSENAUSSTATTUNG		Prime-Line	Center-Line	Exclusive-Line	Homura	Takumi	20 <sup>th</sup> Anniversary
Abgasanlage, zweiflutig		●	●	●	●	●	●
Außenspiegel:	elektrisch einstell- und beheizbar, mit integrierten LED-Seitenblinkern	●	●	●	●	●	●
	elektrisch anklappbar (automatisch bei Türverriegelung)	—	●	●	●	●	●
	in Wagenfarbe lackiert	●	●	●	—	●	●
	in Schwarz lackiert	—	—	—	●	—	—
	Colorverglasung, wärmedämmend	●	●	●	●	●	●
Dachheckspoiler und Dachantenne in Wagenfarbe lackiert (Mazda6 Kombi)		●	●	●	●	●	●
Dachreling (Mazda6 Kombi)	Silber	—	●	●	—	●	●
	Schwarz	—	—	—	●	—	—
	Enteiserfunktion für die Scheibenwischer	—	—	●	●	●	●
Fenstersäulenverkleidung	in Materialfarbe schwarz	●	●	—	—	—	—
	in Piano Black	—	—	●	●	●	●
Heckscheibe (Mazda6 Kombi) und Seitenscheiben hinten abgedunkelt		—	●	●	●	●	●
Licht:	Voll-LED-Scheinwerfer mit integrierter Nebelleuchtenfunktion	●	●	●	●	●	●
	Kennzeichenbeleuchtung: LED	●	●	●	●	●	●
	Kurvenlichtfunktion	—	●	●	●	●	●
	Fernlichtassistent (HBC)	●	●	—	—	—	—
	Matrix LED-Lichtsystem, inkl. Fernlichtautomatik und variabler Lichtmodi (ALH)	—	—	●	●	●	●
	Tagfahrlicht: LED	—	●	●	●	●	●
	Coming-/Leaving-Home-Lichtfunktion	●	●	●	●	●	●
	LED-Rückleuchten	●	●	●	●	●	●
	Lichtsensoren	●	●	●	●	●	●
	Parkhilfe	Einparkhilfe, vorne und hinten	—	●	●	●	●
360° Monitor		—	●	●	●	●	●
Räder und Bereifung:	Leichtmetallfelgen mit 225/55 R17 Bereifung, Titanfarben	●	●	—	—	—	—
	Leichtmetallfelgen mit 225/45 R19 Bereifung, Silber	—	—	●	—	●	—
	Leichtmetallfelgen mit 225/45 R19 Bereifung, Schwarz	—	—	—	●	—	—
nur für 20 <sup>th</sup> Anniversary	Leichtmetallfelgen mit 225/45 R19 Bereifung, Bright Dark	—	—	—	—	—	●
Regensensor		●	●	●	●	●	●
Schließsystem:	Zentralverriegelung mit Funkfernbedienung	●	●	●	●	●	●
	LogIn: Schlüsselloses Zugangssystem	—	—	●	●	●	●
	Signature Wing und Heckleiste	●	●	●	—	●	●
Zierleisten	Dark-Chrome	—	—	—	●	—	—
	am vorderen Stoßfänger unten in Silber-Chrome	—	●	●	—	●	●
	Schwarz	—	—	—	●	—	—



# AUSSTATTUNG

INNENAUSSTATTUNG		Prime-Line	Center-Line	Exclusive-Line	Homura	Takumi	20 <sup>th</sup> Anniversary
3-Speichen-Sport-Lederlenkrad		—	●	●	●	●	●
Dachhimmel schwarz		—	—	—	—	●	●
Elektrische Fensterheber, vorne und hinten, mit Komfortfunktion		●	●	●	●	●	●
Glasschiebedach, elektrisch		—	—	—	●	●	●
i-ACTIV Display im zentralen Rundinstrument für erweiterte Geschwindigkeitsanzeigen und Touring-Computer		—	—	●	●	●	●
Innenrückspiegel automatisch abblendend		—	●	●	●	●	●
Karakuri-Gepäckraumabdeckung (Mazda6 Kombi)		●	●	●	●	●	●
Karakuri-Gepäckraumnetz (Mazda6 Kombi)		—	●	●	●	●	●
Klimatisierung:	Klimatisierungsautomatik, für Fahrer und Beifahrer getrennt regelbar	●	●	●	●	●	●
	Lüftungsdüsen hinten, einstellbar	—	●	●	●	●	●
Lederschaltknopf		—	●	●	●	●	●
Lenkradheizung		—	—	●	●	●	●
Lenksäule, höhen- und längeneinstellbar		●	●	●	●	●	●
Touring-Computer mit TFT-Display im rechten Rundinstrument		●	●	—	—	—	—
Sitze:	Fahrer- und Beifahrersitz, höheneinstellbar	●	●	●	●	●	●
	Lendenwirbelstütze für den Fahrer	●	●	●	●	●	●
	Mittellarmlehne hinten, inklusive 2 Getränkehaltern	●	●	●	●	●	●
	Rücksitzlehnen im Verhältnis 60:40 geteilt klappbar — Karakuri-Sitze, hinten (Mazda6 Kombi)	●	●	●	●	●	●
	im Verhältnis 60:40 geteilt klappbar (Mazda6 4-Türer)	●	●	●	●	●	●
	Sitzheizung für Fahrer und Beifahrer	—	●	●	●	●	●
Sitzbezüge:							
Stoff, schwarz		●	●	●	—	—	—
Lederausstattung, mit elektrischer Sitzverstellung für den Fahrer und Beifahrer, inklusive 2-facher Memory-Funktion für den Fahrersitz und das Head-up Display sowie Sitzklimatisierung vorne und Sitzheizung für die äußeren Sitze der hinteren Sitzreihe							
Schwarz*		—	—	○	—	—	—
Burgunderrot*		—	—	—	●	—	—
Nappaleder*, Schwarz		—	—	—	—	●	—
Sitzbezug braun: Sitzmittelbahn in Leganu®-Suede (Veloursledernachbildung) perforiert; Sitzseitenwangen in Nappaleder		—	—	—	—	—	●

MAZDA CONNECT		Prime-Line	Center-Line	Exclusive-Line	Homura	Takumi	20 <sup>th</sup> Anniversary
Audio-System:	Radio, 2 USB-Anschlüsse und AUX-Anschluss	●	●	●	●	●	●
	2 USB-Anschlüsse in der Mittelarmlehne, hinten	—	●	●	●	●	●
	Digitalradio-Tuner (DAB+)	●	●	●	●	●	●
	BOSE® Centerpoint® 2 Sound-System	—	—	●	●	●	●
	6 Lautsprecher	●	●	—	—	—	—
	11 Lautsprecher	—	—	●	●	●	●
Erweiterte Smartphone-Integration <sup>2)</sup> :	Apple CarPlay® und Android Auto™	●	●	●	●	●	●
	Wireless Apple CarPlay®	—	●	●	●	●	●
Freisprecheinrichtung <sup>1)</sup> mit Sprachsteuerung und Bluetooth® mit Audiostreaming		●	●	●	●	●	●
Mazda SD-Navigationssystem <sup>4)</sup> :	Zieleingabe über die Kontaktdaten aus einem Smartphone <sup>3)</sup> möglich	●	●	●	●	●	●
	Erweiterbar mit Online-Diensten (kostenpflichtig)	●	●	●	●	●	●
	Pfeilnavigation zusätzlich im Advanced Head-up Display	●	●	●	●	●	●
Anzeige, Bedienung:	Lenkradbedientasten für:	Audioquelle und Lautstärke	●	●	●	●	●
		Adaptive Geschwindigkeitsregelanlage und Freisprecheinrichtung <sup>1)</sup>	●	●	●	●	●
	20 cm Farbdisplay (8 Zoll), hochauflösend, bei stehendem Fahrzeug als Touchscreen nutzbar		●	●	●	●	●
	Multi Commander zur komfortablen und sicheren Bedienung		●	●	●	●	●
	Advanced Head-up Display, farbig, zur Anzeige fahrrelevanter Informationen inklusive Verkehrszeichenerkennung		●	●	●	●	●

● = Serienausstattung — = nicht verfügbar ○ = im Optionspaket erhältlich

\*Sitzmittelbahn und -wangen in Leder

Alle Preise sind unverbindliche Preisempfehlungen der Mazda Motors (Deutschland) GmbH ab Auslieferungslager in Euro zuzüglich Überführungskosten.

Angaben zum Kraftstoffverbrauch und zur CO<sub>2</sub>-Emission finden Sie auf den Seiten 14 bis 17 dieser Preisliste.

1) Informationen zur Kompatibilität mit Mobiltelefonen finden Sie unter [www.mazda.de/support](http://www.mazda.de/support). Weitere Informationen erhalten Sie auch über Ihren Mazda Vertragshändler. 2) Voraussetzungen für die Nutzung von Internetanwendungen über das Audio-System des Mazda6 sind ein kompatibles Smartphone (nicht Teil der Fahrzeugausstattung) – Android- oder iOS-basiert – und eine Verbindung zum Mobilfunknetz. Hierbei können, abhängig von Ihrem Mobilfunktarif, zusätzliche Kosten entstehen, insbesondere auch durch Roaming-Gebühren bei der Nutzung im Ausland. Daher ist prinzipiell eine Datenflatrate als Bestandteil Ihres Mobilfunkvertrags zur Nutzung der Anwendungen zu empfehlen. 4) Weitere Informationen zu Mazda Connect<sup>2)</sup> und den Zugang zu den Downloadseiten für Kartendaten und den weiteren Diensten finden Sie unter [www.mazda.de/support](http://www.mazda.de/support). Weitere Informationen erhalten Sie auch über Ihren Mazda Vertragshändler.

# TECHNISCHE DATEN – 4-TÜRER

BENZINER				
MOTORISIERUNG	SKYACTIV-G 145 FWD 107 kW (145 PS)	SKYACTIV-G 165 FWD 121 kW (165 PS)	SKYACTIV-G 165 SKYACTIV-Drive FWD 121 kW (165 PS)	SKYACTIV-G 194 SKYACTIV-Drive FWD 143 kW (194 PS)
i-ELOOP (System zur Bremsenergieerückgewinnung)	–	●	●	●
Zylinderabschaltung		–	Exclusive-line	●
Hubraum (cm <sup>3</sup> )		1.998		2.488
Anzahl Zylinder / Ventile			4 / 16	
Bohrung x Hub (mm)		83,5 x 91,2		89,0 x 100,0
Nennleistung (kW (PS)/bei min <sup>-1</sup> )	107 (145) / 6.000		121 (165) / 6.000	143 (194) / 6.000
Max. Drehmoment (Nm/bei min <sup>-1</sup> )		213 / 4.000		258 / 4.000
Verdichtungsverhältnis			13 : 1	

KRAFTÜBERTRAGUNG	
Antriebssystem	Vorderradantrieb
Getriebe	6-Gang-Schaltgetriebe   6-Stufen-Automatikgetriebe

LENKUNG	
Lenkgetriebe	Elektrische Servolenkung
Wendekreisdurchmesser (m)	11,2

FAHRLEISTUNGEN, VERBRÄUCHE UND EMISSIONEN					
Beschleunigung <sup>1)</sup> (0–100 km/h in Sek.)		10,0	9,3 / 9,4*	10,6* / 10,5	8,1
Höchstgeschwindigkeit (km/h)		206	216	209	223
Kraftstoffverbrauch <sup>2)</sup> (l/100 km)	innerorts	7,7	8,2 / 8,1*	7,4* / 7,3	8,8
	außerorts	5,3	5,5 / 5,4*	5,5* / 5,4	5,4
	kombiniert	6,2	6,5 / 6,4*	6,2 / 6,1*	6,7
CO <sub>2</sub> -Emission <sup>2)</sup> (g/km)	kombiniert	144	148 / 146*	141 / 139*	153
Effizienzklasse <sup>3)</sup>				C	
Abgasnorm				Euro 6d-ISC-FCM	
Abgasreinigung				3-Wege-Katalysator	
Kraftstoffart				Super bleifrei nach DIN EN 228 (mind. 95 ROZ) E10-tauglich	
Tankinhalt (l)				62	

● = Serienausstattung — = Nicht verfügbar \*Werte mit i-ELOOP

Die angegebenen Werte beziehen sich, wenn nicht anders erläutert, auf den serienmäßig ausgestatteten Fahrzeuggrundtyp.

1) Unverbindliche Werksangabe. 2) Information über Kraftstoffverbrauch, CO<sub>2</sub>-Emission und Stromverbrauch i.S.d. Pkw-EnVKV. Diese Fahrzeuge sind bereits nach dem neuen WLTP-Zyklus homologiert. Aus Gründen der Vergleichbarkeit sind Verbrauchs- und CO<sub>2</sub>-Emissionswerte als NEFZ-Werte angegeben, die nach der Durchführungsverordnung (EU) 1153/2017 ermittelt wurden. CO<sub>2</sub>-Emissionen, die durch die Produktion und Bereitstellung des Kraftstoffs bzw. anderer Energieträger entstehen, werden bei der Ermittlung der CO<sub>2</sub>-Emissionen gemäß der Richtlinie 1999/94/EG nicht berücksichtigt. Die Angaben beziehen sich nicht auf ein einzelnes Fahrzeug und sind nicht Bestandteil des Angebots, sondern dienen allein Vergleichszwecken zwischen den verschiedenen Fahrzeugtypen. Der Kraftstoffverbrauch und die CO<sub>2</sub>-Emissionen eines Fahrzeugs hängen nicht nur von der effizienten Ausnutzung des Kraftstoffs durch das Fahrzeug ab, sondern werden auch vom Fahrverhalten und anderen nichttechnischen Faktoren beeinflusst. Abweichende Werte können sich in der Praxis auch durch Umwelteinflüsse, Straßen- und Verkehrsverhältnisse sowie Fahrzeugzustand, zusätzliche Ausstattung und



## BENZINER

GEWICHTE	SKYACTIV-G 145		SKYACTIV-G 165		SKYACTIV-G 165 SKYACTIV-Drive FWD		SKYACTIV-G 194 SKYACTIV-Drive FWD	
	FWD 107 kW (145 PS)		FWD 121 kW (165 PS)		FWD 121 kW (165 PS)		FWD 143 kW (194 PS)	
Leergewicht <sup>1)</sup> einschl. Fahrer (kg)	1.467 – 1.535		1.458 – 1.557		1.500 – 1.589		1.535 – 1.610	
Maximale Anhängelast (kg)	ungebremst			680				
	gebremst	8% Steigung				1.700		
		12% Steigung				1.500		
Maximale Dach- / Stützlast (kg)			75 / 75					
Zulässiges Gesamtgewicht (kg)	2.005		2.015* – 2.005		2.055* – 2.046		2.095	

## ABMESSUNGEN

Außen	Fahrzeuglänge /-breite /-höhe <sup>5)</sup> (mm)		4.870 / 1.840 / 1.450	
	Fahrzeugbreite von Spiegel zu Spiegel (mm)		2.090	
	Bodenfreiheit <sup>5)</sup> (mm)		165	
	Radstand (mm)		2.830	
Innen	Kopf-/Schulter-/ Beinfreiheit (mm)	vorne	975 / 1.420 / 1.073	
		hinten	942 / 1.400 / 984	
	Sitzhöhe vom Boden (mm)	vorne   hinten	530   546	
Kofferraum	Volumen (l)		480	
	Kofferraumlänge (mm)	bis 2.   1. Sitzreihe	1.190   1.961	
	Kofferraumbreite zwischen den Radkästen (mm)		1.000	

## VERBRAUCHS- UND EMISSIONSWERTE NACH WLTP<sup>6)</sup>

Die kombinierten WLTP-Kraftstoffverbrauchs- und Emissionswerte werden bei einer Zulassung von Fahrzeugen seit dem 01.09.2018 zur Berechnung der Kfz-Steuer verwendet. Die nach der Pkw-EnVKV anzugebenden Verbrauchs- und Emissionswerte finden Sie auf Seite 16 bis 19. Weitere Informationen erhalten Sie bei Ihrem Mazda Vertragshändler und unter [www.mazda.de/WLTP](http://www.mazda.de/WLTP).

Kraftstoffverbrauch (l/100 km) kombiniert	6,7	6,8 / 6,7*	7,0	7,4
CO <sub>2</sub> -Emission <sup>2)</sup> (g/km) kombiniert	152	154 / 152*	159 / 158*	167

Fahrzeugbeladung ergeben. CO<sub>2</sub> ist das für die Erderwärmung hauptsächlich verantwortliche Treibhausgas. 3) Effizienzklassen bewerten Fahrzeuge anhand der CO<sub>2</sub>-Emission unter Berücksichtigung des Fahrzeuggewichtes. 4) Leergewicht in fahrbereitem Zustand (Tank und Flüssigkeitsbehälter zu 90 % gefüllt) inkl. 75 kg für den Fahrer. Durch unterschiedliche Ausstattung und Extras kann sich das Leergewicht der Fahrzeuge erhöhen, wodurch die Nutzlast entsprechend verringert wird. 5) Wert in unbeladenem Zustand. 6) Seit dem 1. September 2017 werden bestimmte Neuwagen nach dem weltweit harmonisierten Prüfverfahren für Personenwagen und leichte Nutzfahrzeuge (World Harmonised Light Vehicle Test Procedure, WLTP), einem neuen, realistischeren Prüfverfahren zur Messung des Kraftstoffverbrauchs und der CO<sub>2</sub>-Emissionen, typgenehmigt. Seit dem 1. September 2018 ersetzt WLTP den neuen europäischen Fahrzyklus (NEFZ), das vorherige Prüfverfahren. Wegen der realistischeren Prüfbedingungen sind die nach dem WLTP gemessenen Kraftstoffverbrauchs- und CO<sub>2</sub>-Emissionswerte in vielen Fällen höher als die nach dem NEFZ gemessenen.

# TECHNISCHE DATEN – KOMBI

BENZINER					
MOTORISIERUNG	SKYACTIV-G 145 FWD 107 kW (145 PS)	SKYACTIV-G 165 FWD 121 kW (165 PS)	SKYACTIV-G 165 SKYACTIV-Drive FWD 121 kW (165 PS)	SKYACTIV-G 194 SKYACTIV-Drive FWD 143 kW (194 PS)	
i-ELOOP (System zur Bremsenergieerückgewinnung)	–	●	● Exclusive-line	●	
Zylinderabschaltung		–		●	
Hubraum (cm <sup>3</sup> )		1.998		2.488	
Anzahl Zylinder / Ventile			4 / 16		
Bohrung x Hub (mm)		83,5 x 91,2		89,0 x 100,0	
Nennleistung (kW (PS)/bei min <sup>-1</sup> )	107 (145) / 6.000		121 (165) / 6.000	143 (194) / 6.000	
Max. Drehmoment (Nm/bei min <sup>-1</sup> )		213 / 4.000		258 / 4.000	
Verdichtungsverhältnis			13 : 1		
KRAFTÜBERTRAGUNG					
Antriebssystem			Vorderradantrieb		
Getriebe		6-Gang-Schaltgetriebe		6-Stufen-Automatikgetriebe	
LENKUNG					
Lenkgetriebe			Elektrische Servolenkung		
Wendekreisdurchmesser (m)			11,0		
FAHRLEISTUNGEN, VERBRÄUCHE UND EMISSIONEN					
Beschleunigung <sup>1)</sup> (0–100 km/h in Sek.)		10,0	9,4* / 9,3	10,7* / 10,6	8,1
Höchstgeschwindigkeit (km/h)		206	214	205	223
Kraftstoffverbrauch <sup>2)</sup> (l/100 km)	innerorts	7,7	8,4 / 8,1*	7,7 / 7,5*	8,9
	außerorts	5,4	5,4 / 5,6*	5,5 / 5,5*	5,6
	kombiniert	6,3	6,6 / 6,5*	6,3 / 6,2*	6,8
CO <sub>2</sub> -Emission <sup>2)</sup> (g/km)	kombiniert	144	150 / 148*	144 / 142*	156
Effizienzklasse <sup>3)</sup>		C	C / C*	B	C
Abgasnorm				Euro 6d-ISC-FCM	
Abgasreinigung				3-Wege-Katalysator	
Kraftstoffart				Super bleifrei nach DIN EN 228 (mind. 95 ROZ) E10-tauglich	
Tankinhalt (l)				62	

● = Serienausstattung — = Nicht verfügbar \*Werte mit i-ELOOP

Die angegebenen Werte beziehen sich, wenn nicht anders erläutert, auf den serienmäßig ausgestatteten Fahrzeuggrundtyp.

1) Unverbindliche Werksangabe. 2) Information über Kraftstoffverbrauch, CO<sub>2</sub>-Emission und Stromverbrauch i.S.d. Pkw-EnVKV. Diese Fahrzeuge sind bereits nach dem neuen WLTP-Zyklus homologiert. Aus Gründen der Vergleichbarkeit sind Verbrauchs- und CO<sub>2</sub>-Emissionswerte als NEFZ-Werte angegeben, die nach der Durchführungsverordnung (EU) 1153/2017 ermittelt wurden. CO<sub>2</sub>-Emissionen, die durch die Produktion und Bereitstellung des Kraftstoffs bzw. anderer Energieträger entstehen, werden bei der Ermittlung der CO<sub>2</sub>-Emissionen gemäß der Richtlinie 1999/94/EG nicht berücksichtigt. Die Angaben beziehen sich nicht auf ein einzelnes Fahrzeug und sind nicht Bestandteil des Angebots, sondern dienen allein Vergleichszwecken zwischen den verschiedenen Fahrzeugtypen. Der Kraftstoffverbrauch und die CO<sub>2</sub>-Emissionen eines Fahrzeugs hängen nicht nur von der effizienten Ausnutzung des Kraftstoffs durch das Fahrzeug ab, sondern werden auch vom Fahrverhalten und anderen nichttechnischen Faktoren beeinflusst. Abweichende Werte können sich in der Praxis auch durch Umwelteinflüsse, Straßen- und Verkehrsverhältnisse sowie Fahrzeugzustand, zusätzliche Ausstattung und

## BENZINER

GEWICHTE	SKYACTIV-G 145		SKYACTIV-G 165		SKYACTIV-G 165 SKYACTIV-Drive		SKYACTIV-G 194 SKYACTIV-Drive	
	FWD 107 kW (145 PS)		FWD 121 kW (165 PS)		FWD 121 kW (165 PS)		FWD 143 kW (194 PS)	
Leergewicht <sup>4)</sup> einschl. Fahrer (kg)	1.475 – 1.543		1.485 – 1.566*		1.500 – 1.598		1.551 – 1.623	
Maximale Anhängelast (kg)	ungebremst			680				
	gebremst	8% Steigung				1.700		
		12% Steigung				1.500		
Maximale Dach- / Stützlast (kg)			75 / 75					
Zulässiges Gesamtgewicht (kg)	2.042		2.051* – 2.042		2.081* – 2.071		2.113	

## ABMESSUNGEN

Außen	Fahrzeuglänge /-breite /-höhe <sup>5)</sup> (mm)		4.805 / 1.840 / 1.480	
	Fahrzeugbreite von Spiegel zu Spiegel (mm)		2.090	
	Bodenfreiheit <sup>5)</sup> (mm)		165	
	Radstand (mm)		2.750	
Innen	Kopf-/Schulter-/ Beinfreiheit (mm)	vorne	975 / 1.420 / 1.073	
		hinten	971 / 1.398 / 955	
	Sitzhöhe vom Boden (mm)	vorne   hinten	528   539	
Kofferraum	Volumen (l)   Maximalvolumen <sup>6)</sup> (l)		522   1.664	
	Kofferraumlänge (mm)	bis 2.   1. Sitzreihe	1.113   1.873	
	Kofferraumbreite zwischen den Radkästen (mm)		1.000	
	Höhe vom Kofferraumboden bis -abdeckung (mm)		502	

## VERBRAUCHS- UND EMISSIONSWERTE NACH WLTP<sup>7)</sup>

Die kombinierten WLTP-Kraftstoffverbrauchs- und Emissionswerte werden bei einer Zulassung von Fahrzeugen seit dem 01.09.2018 zur Berechnung der Kfz-Steuer verwendet. Die nach der Pkw-EnVKV anzugebenden Verbrauchs- und Emissionswerte finden Sie auf Seite 16. Weitere Informationen erhalten Sie bei Ihrem Mazda Vertragshändler und unter [www.mazda.de/WLTP](http://www.mazda.de/WLTP).

Kraftstoffverbrauch (l/100 km) kombiniert	6,8	6,9 / 6,8*	7,2 / 7,2*	7,6
CO <sub>2</sub> -Emission <sup>2)</sup> (g/km) kombiniert	155	157 / 155*	164 / 163*	172

Fahrzeugbeladung ergeben. CO<sub>2</sub> ist das für die Erderwärmung hauptsächlich verantwortliche Treibhausgas. **3)** Effizienzklassen bewerten Fahrzeuge anhand der CO<sub>2</sub>-Emission unter Berücksichtigung des Fahrzeuggewichtes. **4)** Leergewicht in fahrbereitem Zustand (Tank und Flüssigkeitsbehälter zu 90% gefüllt) inkl. 75 kg für den Fahrer. Durch unterschiedliche Ausstattung und Extras kann sich das Leergewicht der Fahrzeuge erhöhen, wodurch die Nutzlast entsprechend verringert wird. **5)** Wert in unbeladenem Zustand. **6)** Wert bei umgelegter Rücksitzlehne und dachhoher Beladung. **7)** Seit dem 1. September 2017 werden bestimmte Neuwagen nach dem weltweit harmonisierten Prüfverfahren für Personenwagen und leichte Nutzfahrzeuge (World Harmonised Light Vehicle Test Procedure, WLTP), einem neuen, realistischeren Prüfverfahren zur Messung des Kraftstoffverbrauchs und der CO<sub>2</sub>-Emissionen, typgenehmigt. Seit dem 1. September 2018 ersetzt WLTP den neuen europäischen Fahrzyklus (NEFZ), das vorherige Prüfverfahren. Wegen der realistischeren Prüfbedingungen sind die nach dem WLTP gemessenen Kraftstoffverbrauchs- und CO<sub>2</sub>-Emissionswerte in vielen Fällen höher als die nach dem NEFZ gemessenen.



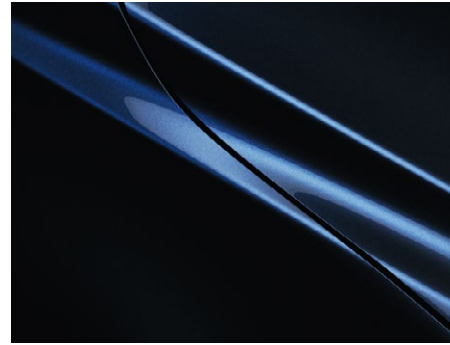
# LACKIERUNG



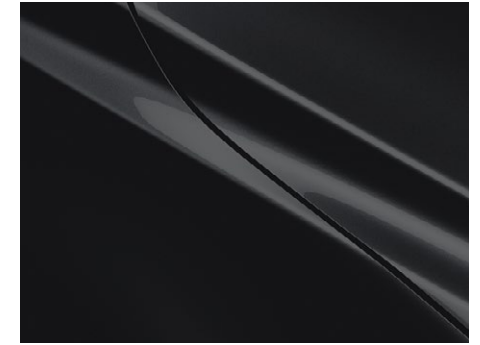
ARCTIC WHITE (A4D)



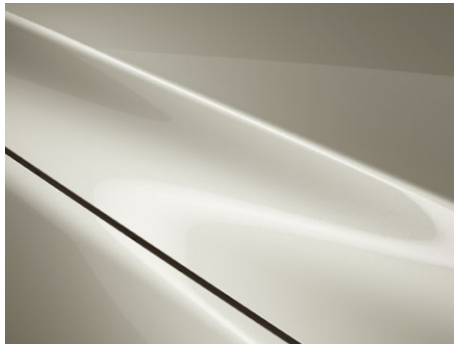
SONIC SILVER (45P)<sup>1)</sup>



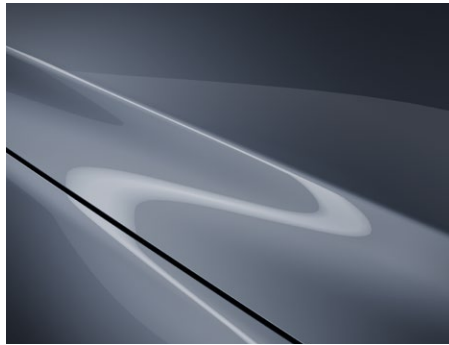
DEEP CRYSTAL BLUE (42M)<sup>1)</sup>



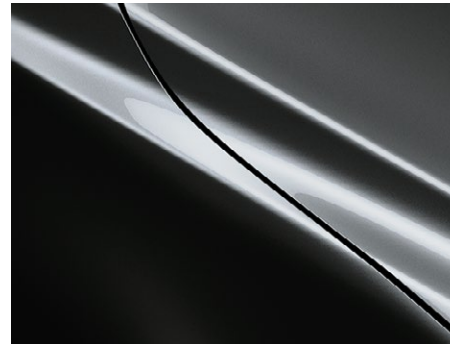
JET BLACK (41W)<sup>1)</sup>



PLATINUM QUARTZ (47S)<sup>1)</sup>



POLYMETAL GREY (47C)<sup>2)</sup>



MACHINE GREY (46G)<sup>2)</sup>



RHODIUM WHITE (51K)<sup>2)</sup>



ARTISAN RED (51F)<sup>2)</sup>



SOUL RED CRYSTAL (46V)<sup>2)</sup>

1) Metallic-Lackierung 2) Sonderfarbe

# MAZDA GARANTIELEISTUNGEN



## NEUWAGENGARANTIE

6 Jahre Garantie bis 150.000 km (je nachdem, was zuerst eintritt)	12 Jahre Garantie gegen Durchrostung
3 Jahre Lackgarantie und Garantie gegen Oberflächenkorrosion	Mazda Europe Service

## ANSCHLUSSGARANTIE<sup>1)</sup>

Mit der Mazda Neuwagen-Anschlussgarantie haben Sie auch über die Laufzeit der Mazda Neuwagen-Garantie hinaus die Möglichkeit, Ihr Fahrzeug gegen unerwartete Reparaturkosten für alle wichtigen Bauteile abzusichern.

## GARANTIELAUFZEITEN

<b>12 Monate</b> Laufzeit bis 150.000 km Gesamtleistung (je nachdem, was zuerst eintritt)	<b>369,-</b>	<b>inkl. 19 % Vst.</b>
<b>24 Monate</b> Laufzeit bis 150.000 km Gesamtleistung (je nachdem, was zuerst eintritt)	<b>609,-</b>	<b>inkl. 19 % Vst.</b>
<b>36 Monate</b> Laufzeit bis 150.000 km Gesamtleistung (je nachdem, was zuerst eintritt)	<b>1.009,-</b>	<b>inkl. 19 % Vst.</b>
<b>48 Monate</b> Laufzeit bis 150.000 km Gesamtleistung (je nachdem, was zuerst eintritt)	<b>1.419,-</b>	<b>inkl. 19 % Vst.</b>

## GARANTIEABSCHLUSS

Die Garantie beginnt direkt im Anschluss an die Mazda Neuwagen-Garantie.

Die Mazda Neuwagen-Anschlussgarantie kann während der gesamten Laufzeit der Mazda Neuwagen-Garantien abgeschlossen werden.

## GARANTIEVERLÄNGERUNG<sup>1)</sup>

Während der Laufzeit der Mazda Neuwagen-Anschlussgarantie lässt sich diese um jeweils ein weiteres Jahr bis zum vollendeten 10. Jahr nach Beginn der Mazda Neuwagen-Garantie oder bis zu einer Gesamtleistung von 200.000 km verlängern.

<b>12 Monate</b> bis 200.000 km	<b>509,-</b>	<b>inkl. 19 % Vst.</b>
---------------------------------	--------------	------------------------

## SICHERHEITSSYSTEME

Informationen zu Technologien und Sicherheitssystemen finden Sie unter [www.mazda.de/ueber-mazda/technologie/](http://www.mazda.de/ueber-mazda/technologie/)

# MAZDA ORIGINAL ZUBEHÖR

Das umfangreiche Zubehörprogramm für Ihren Mazda6 finden Sie in einer separat erhältlichen Zubehör-Broschüre oder unter [www.mazda.de/service-zubehoer/zubehoer/](http://www.mazda.de/service-zubehoer/zubehoer/)  
Die Preise können Sie der zugehörigen Zubehör-Preisliste entnehmen. Ihr Mazda Vertragspartner berät Sie gerne.

### Unter anderem für Ihren Mazda6 als Zubehör verfügbar:

Anhängezugvorrichtung und Elektro-Satz; Begrüßungsbeleuchtung; beleuchtete Einstiegsblenden aus Edelstahl; Dachheckspoiler (Kombi) und Heckspoilerlippe (4-Türer); Fußmatten mit zusätzlicher Geräuschdämmung; Lastenträger, Dachbox, Fahrradträger; LED-Innenbeleuchtung; Pedalsatz aus Aluminium; Tür-Projektor mit Mazda Logo Projektion auf den Boden

# MAZDA FINANCE



Ob Finanzierung, Leasing oder Versicherung: Mazda Finance, ein Service-Center der Santander Consumer Bank AG<sup>2)</sup>, bietet Ihnen individuelle Finanzdienstleistungen, faire Konditionen und vor allem eine schnelle und einfache Abwicklung. Damit Ihre Finanzierung genauso zu Ihnen passt wie Ihr neuer Mazda.

## LEASING

Beim Leasing Ihres neuen Mazda zahlen Sie mit geringen Monatsraten lediglich für die Nutzung des Fahrzeuges. Am Ende der Leasing-Zeit geben Sie das Fahrzeug einfach in vertragsgemäßem Zustand zurück.

## FINANZIERUNG

### Mazda VarioOption

- Flexible Laufzeiten von 24 bis 48 Monaten
- Besonders niedrige Monatsraten durch die vertraglich vereinbarte höhere Schlussrate

# DIE MAZDA VERSICHERUNG



## ATTRAKTIVE ANGEBOTE FÜR PRIVAT- UND GEWERBEKUNDEN<sup>3)</sup>

Hervorragender Schutz mit umfangreichen Vorteilen:

- 24 Monate Neupreisschädigung bei Diebstahl oder Totalschaden
- Sound- und integriertes Navigationssystem beitragsfrei und in unbegrenzter Höhe mitversichert
- Fahrerschutz-Versicherung<sup>4)</sup> erstattet zum Beispiel Verdienstaufschlag, Pflegekosten oder Schmerzensgeld
- „Nix-Passiert-Tarif“ – optionaler Rabattschutz von Verti

Sprechen Sie Ihren Mazda Vertragshändler an.

# MAZDA CARE<sup>5)</sup>



## SORGENFREIHEIT UND PLANUNGSSICHERHEIT

Mit Mazda Care bieten wir Ihnen einen Service, der für Sie bis zu fünf Jahre die Kosten für alle anfallenden Wartungsarbeiten abdeckt und Ihnen Kostensicherheit bietet. Unser Plus: Bei uns werden alle Arbeiten von speziell geschulten Mitarbeitern Ihres Mazda Servicepartners und unter Verwendung von Mazda Original Teilen durchgeführt, wenn Sie es wünschen. Das Paket Mazda Care Plus deckt darüber hinaus auch die Kosten für relevante Verschleißteile und die Gebühren für die Haupt- und Abgasuntersuchungen ab.

Die Hauptuntersuchung wird nach § 29 StVZO von einer amtlich zugelassenen Prüforganisation zum von dieser festgelegten Preis vorgenommen.

1) Reparaturkostenversicherung gemäß den näheren Bedingungen der CG Car-Garantie Versicherungs-AG. 2) Mazda Finance, ein Service-Center der Santander Consumer Bank AG, Santander-Platz 1, 41061 Mönchengladbach.

3) Ein Angebot der Verti Versicherung AG, Rheinstraße 7a, 14513 Teltow. Tarif „Pro Car“. Es gelten die Annahmerichtlinien und Versicherungsbedingungen der Verti Versicherung AG. 4) Optional. 5) Ein Angebot der CAR-GARANTIE GMBH, Gündlinger Straße 12, 79111 Freiburg.

